

医院卫生设备安装

批准部门：建设部

批准文号：建设[1992]923号

主编单位：上海市民用建筑设计院 统一编号 JSJT-251

实行日期：一九九二年十二月 图集号 92S340

主编单位负责人：张元亮

主编单位技术负责人：黎慧君

技术审定人：郭光远

设计负责人：张文华

目 录

图 名	页 号
目 录.....	1~2
总说明.....	3
洗手池安装图(脚踏式开关) I 型.....	4
洗手池安装图(脚踏式开关) II 型.....	5
洗手池安装图(单把肘式开关) I 型.....	6
洗手池安装图(单把肘式开关) II 型.....	7

图 名	页 号
洗手池安装图(电磁阀开关) I 型.....	8
洗手池安装图(电磁阀开关) II 型.....	9
洗眼池安装图(I 型).....	10
洗眼池安装图(II 型).....	11
洗眼池安装图(I、II 型).....	12
盥水箱详图.....	13

目 录

图集号：92S340

目

1

图 名	页 号
石膏池安装图.....	14
生化清洗池安装图.....	15
试管清洗池安装图.....	16
试管清洗器详图.....	17
自动恒温洗片槽安装图 (I 型)	18
自动恒温洗片槽安装图 (II 型)	19
自动恒温洗片槽安装图 (I、II 型)	20
防污隔断水箱详图.....	21
拖布池安装图 I 型.....	22
拖布池安装图 II 型.....	23
铸铁搪瓷污洗盆安装图 (一)	24
铸铁搪瓷污洗盆安装图 (二)	25
倒便池、消毒池安装图 (一)	26
倒便池、消毒池安装图 (二)	27
便盆冲洗机安装图.....	28
污洗间煮沸消毒器安装图.....	29
蹲式大便器安装图(脚踏自闭式冲洗阀暗装) 30	

图 名	页 号
蹲式大便器安装图 (脚踏自闭式冲洗阀暗装) 31	
带扶手坐式大便器安装图.....	32
带扶手壁挂式小便器安装图.....	33
带扶手立式小便器安装图.....	34
注射针头洗涤槽安装图 I 型.....	35
注射针头洗涤槽安装图 II 型.....	36
医用胶管冲洗池安装图 (一)	37
医用胶管冲洗池安装图 (二)	38
洗瓶池安装图.....	39
玻璃瓶清洗池安装图.....	40
浸衣池安装图 I 型.....	41
浸衣池安装图 II 型.....	42
解剖台安装图 (一)	43
解剖台安装图 (二)	44
解剖台 (成品) 安装图 (三)	45
附录 -I 本图集所编入的产品生产厂.....	46

总 说 明

一、本图集根据 1991 年 1 月建设部建设 (1991) 57 号文下达的“1991 年全国通用建筑标准设计编制计划”中的给排水专业部份的工作计划任务, 由上海市民用建筑设计院编制。

二、本图集适用于县级以上医院的卫生设备安装。

三、本图集内一些非标准的冲洗设备, 是目前各地医院在实际使用中较为普遍, 操作简单, 使用可靠的卫生设施, 工程选用时请注意其使用特点和加工制作要求。

四、本图集编入的卫生器具及给水、排水配件名称、安装要求等, 均依据现行的《建筑给水排水设计规范》(GBJ15-88) 和《综合医院建筑设计规范》

(JGJ49-88) 中的规定进行设计, 使用本图集时还应符合国家颁布的其它有关规范和规定。

五、本图集给水管道均按镀锌钢管螺纹口连接的方式进行设计。

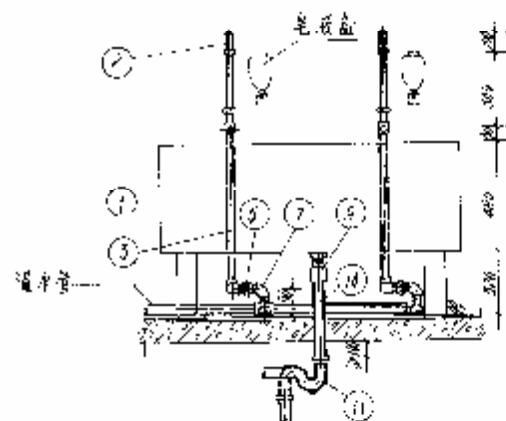
六、本图集排水管道除个别采用 U-PVC 排水管外, 均按焊接钢管与排水铸铁丝口存水弯连接或排水铸铁管与排水铸铁承插口存水弯连接的方式进行设计。

七、本图集所列的池类、槽类等有关土建施工详图, 均见医院建筑国家标准图集 92SJ902 (七) 及工业厂房建筑配件国家标准图集 J530。

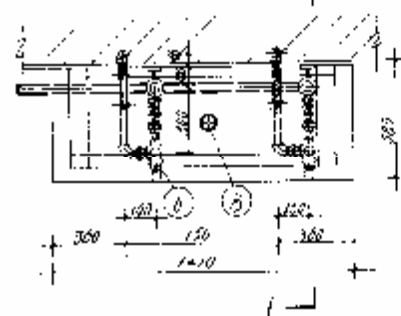
八、本图集所注的尺寸 (除管螺纹外) 均以毫米计。

总 说 明

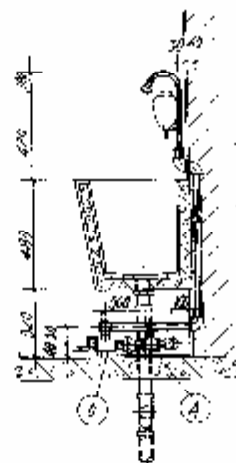
图集号	92SJ416
册	3



立面图



平面图



1-1剖面图

说明

1. 本洗手池适用于手式盆。
2. 脚踏开关、洗手器及司闸此点市水暖器材厂成套产品。
3. 洗手用温水水温为35℃。
4. 排水管管径及存水弯用“S”型或“S”型由设计决定。

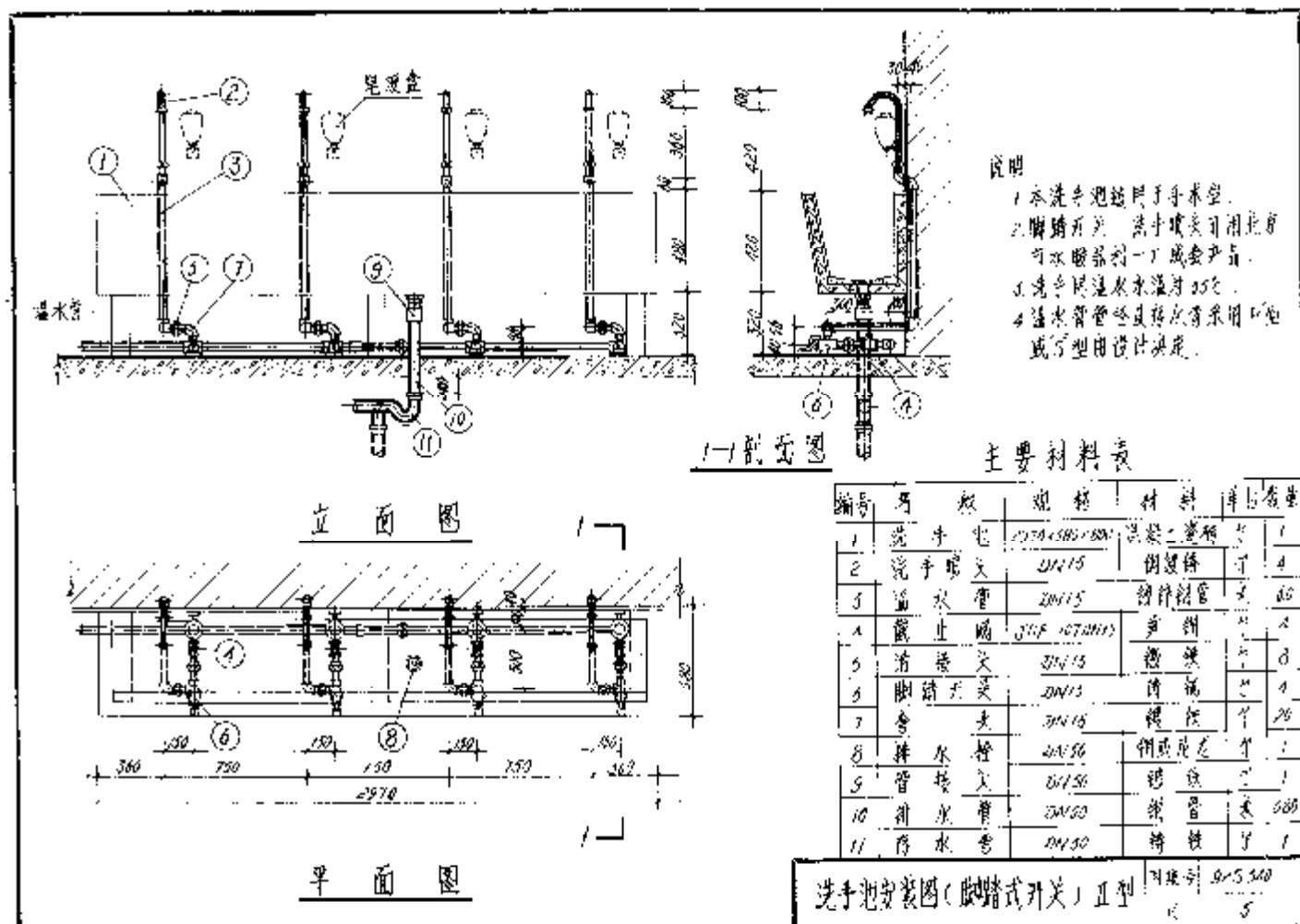
主要材料表

编号	名称	规格	材料	单位	数量
1	洗手池	400×350×200	铸铁上瓷	个	1
2	洗手喷头	DN15	铜镀铬	个	2
3	温水管	DN15	镀锌钢管	米	5.0
4	截止阀	J41F-10T DN15	黄铜	个	2
5	连接头	DN15	铜镀铬	个	4
6	脚踏开关	DN15	铁制	个	2
7	龙头	DN15	镀铬	个	10
8	排水栓	DN50	铜质底座	个	1
9	管接头	DN50	镀铬	个	1
10	排水管	DN50	钢管	米	0.86
11	存水弯	DN50	铸铁	个	1

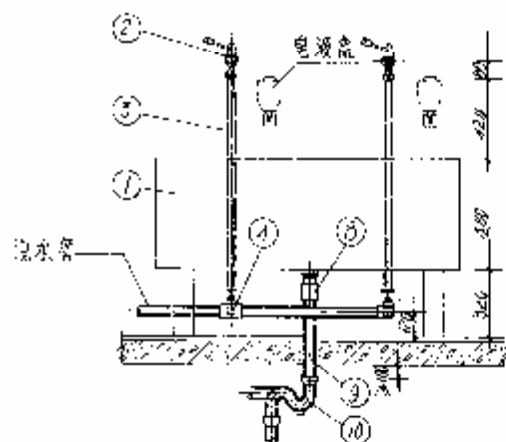
洗手池安装图(脚踏式开关) I型

图集号 92S140

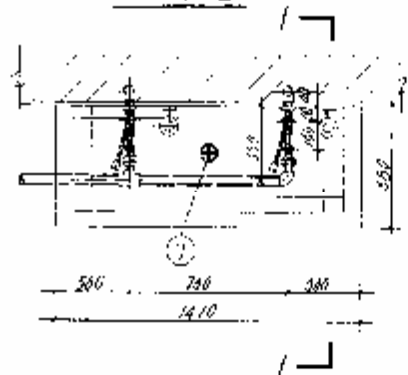
4



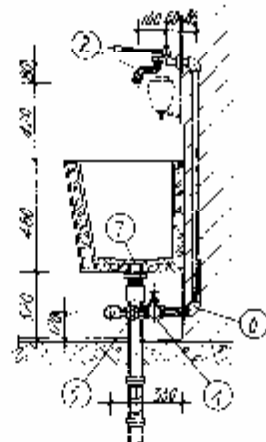
洗手池



立面图



平面图



1-1剖面图

说明:

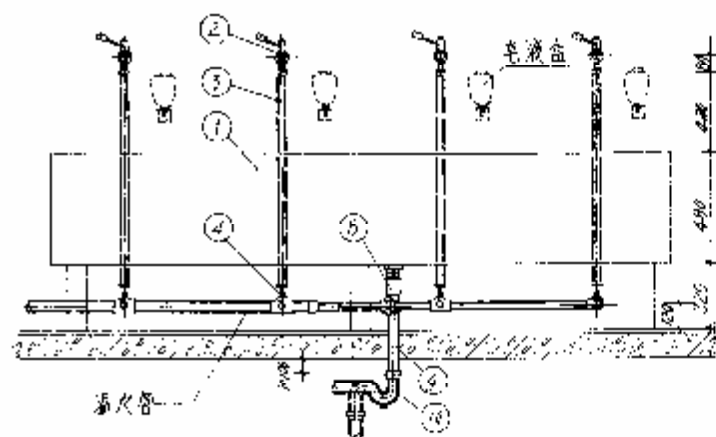
- 1 本洗手池适用于手盆室。
- 2 单把时此开关大可用来自产从
水器材料厂或产品。
- 3 洗手用溢水管通为 35%。
- 4 溢水管管径反存以有采用 "P" 型
或 "S" 型, 由设计决定。

主要材料表

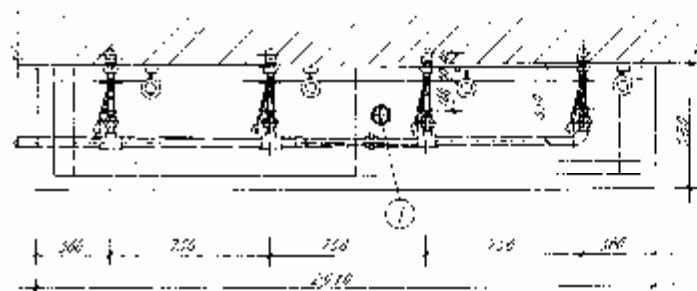
编号	名称	规格	材料	单位	数量
1	洗手池	#10-380-600	镀锌上壳板	个	1
2	单把时式开关	DN15	镀锌铁	个	2
3	溢水管	DN15	镀锌钢管	米	3.4
4	截止阀	J11-10T DN15	黄铜	个	2
5	活接头	DN15	镀锌铁	个	2
6	弯头	DN15	镀锌铁	个	4
7	排水栓	DN100	铜或尼龙	个	1
8	管接头	DN100	镀锌铁	个	1
9	排水管	DN50	镀锌管	米	0.76
10	排水管	DN150	镀锌铁	个	1

洗手池安装图(单把时式开关)二型

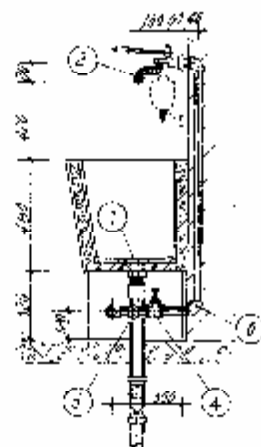
图例	925.345
5	0



立面图



平面图



1/1剖面图

说明

1. 本洗手池采用单水龙头。
2. 单把肘式开关龙头可用肘式龙头水嘴器代替。
3. 洗手池排水管道为PVC。
4. 排水管管径应符合设计要求。

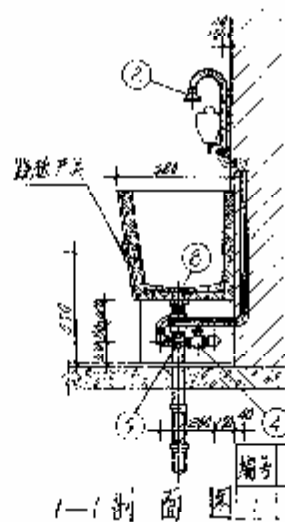
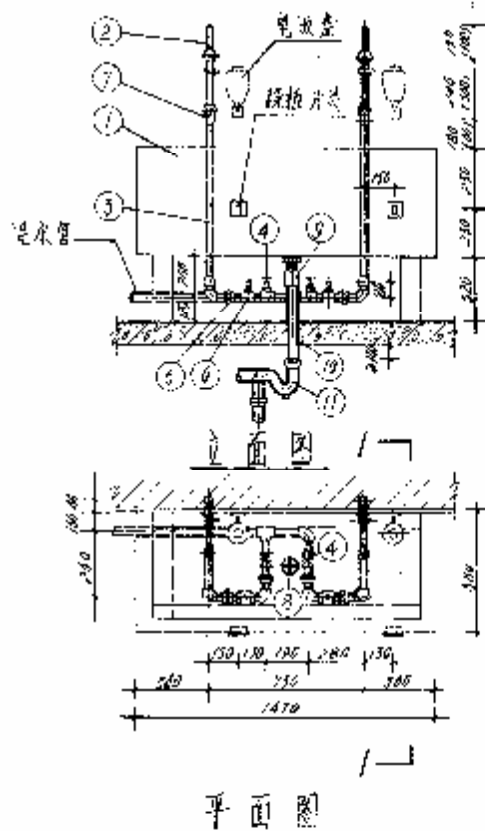
主要材料表

编号	名称	规格	材料	单位	数量
1	洗手池	1000×500×100	不锈钢	个	1
2	单把肘式开关龙头	DN15	铜镀铬	个	4
3	排水管	DN15	镀锌钢管	米	6.68
4	截止阀	J41F-10T DN15	铸钢	个	4
5	消声器	DN15	镀锌铁	个	4
6	分水器	DN15	镀锌铁	个	4
7	排水管	DN50	镀锌铁	个	1
8	排水管	DN50	镀锌铁	个	1
9	排水管	DN50	镀锌铁	米	4.66
10	排水管	DN50	镀锌铁	个	1

洗手池安装图：单把肘式开关，正型

图号：J25346

7



此等：

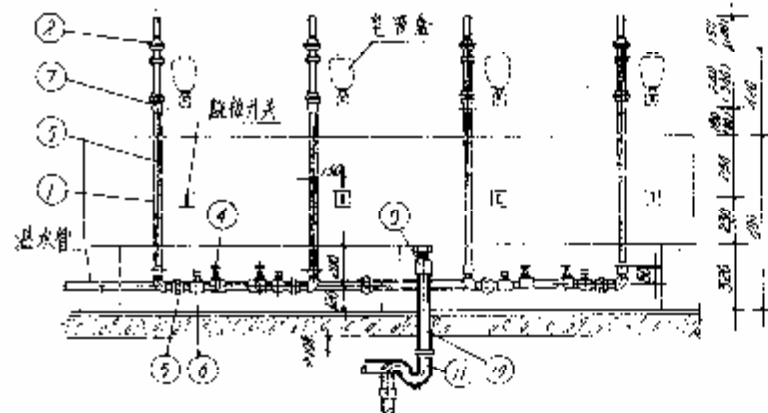
1. 本洗手池适用于手术室。
2. 洗手时喷头可用上海风窗水暖器材厂燕庄
京市水暖器材厂(括号内尺寸)或冀
广正通铸钢厂用上海自力电机厂产品。
3. 洗手用温水水温为35℃。
4. 脚踏开关采用系列规格为220V6A。
5. 电源用采用低压电源,由电气专业设计。
6. 溢水管管径及存水弯采用“P”型或“S”
型由设计决定。

主要材料表

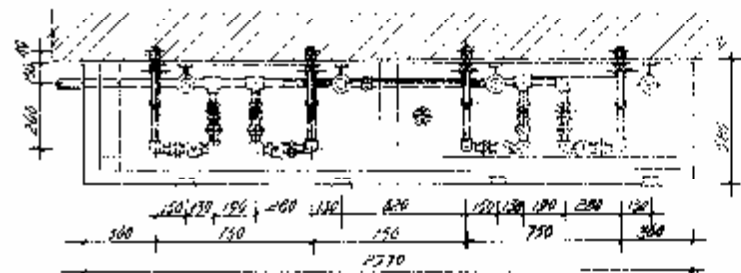
编号	名称	规格	材料	单位	数量
1	式洗手池	450×550×80	混凝土垫层	个	1
2	式洗手盆	300×150	镀锌铁	个	1
3	洗脸盆	300×150	镀锌铁	个	1
4	洗脸盆	300×150	镀锌铁	个	2
5	洗脸盆	300×150	镀锌铁	个	4
6	洗脸盆	300×150	镀锌铁	个	2
7	洗脸盆	300×150	镀锌铁	个	12
8	洗脸盆	300×150	镀锌铁	个	1
9	洗脸盆	300×150	镀锌铁	个	1
10	洗脸盆	300×150	镀锌铁	个	0.80
11	洗脸盆	300×150	镀锌铁	个	1

洗手池安装图/电磁阀开关：L型

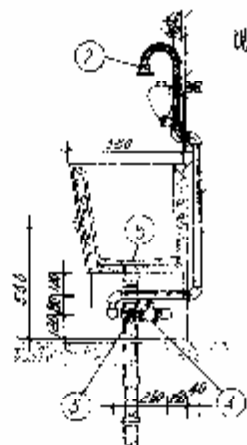
725340
B



立面图



平面图



A-1 剖面图

说明

1. 本图适用于单相电表。
2. 电表应安装在干燥、通风、无腐蚀性气体的地方。
3. 电表前应安装熔断器，其额定电流应大于电表额定电流的1.5倍。
4. 电表前应安装阀门，其规格应与电表口径一致。
5. 电表前应安装水表，其规格应与电表口径一致。
6. 电表前应安装排水管，其规格应与电表口径一致。

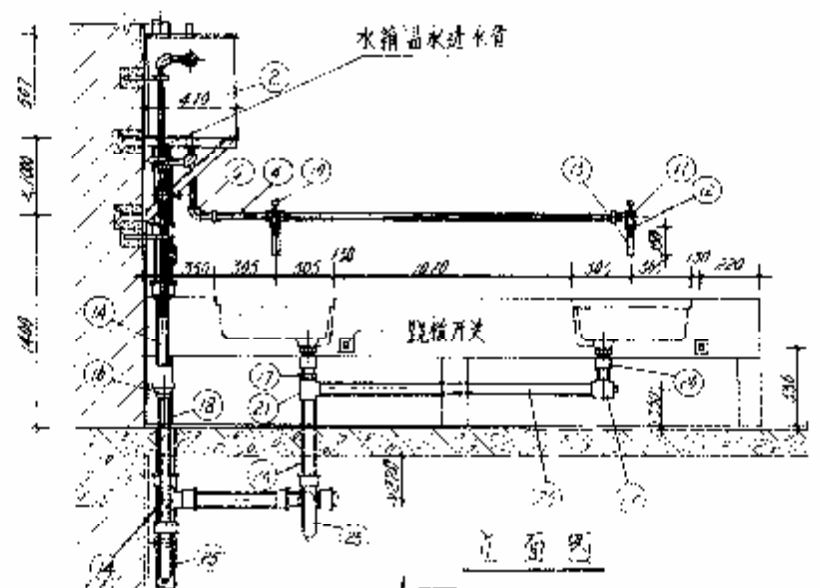
主要材料表

序号	名称	规格	单位	数量
1	水表	25/20x80x50	个	1
2	阀门	DN15	个	4
3	排水管	DN15	米	1.5
4	截止阀	1/2" 10T-10P13	个	4
5	水表头	DN15	个	8
6	电表头	25/15x10-10/10x10	个	4
7	管头	DN15	个	16
8	排水管	DN10	米	1
9	管头	DN10	个	1
10	排水管	DN10	米	1
11	排水管	DN10	米	1

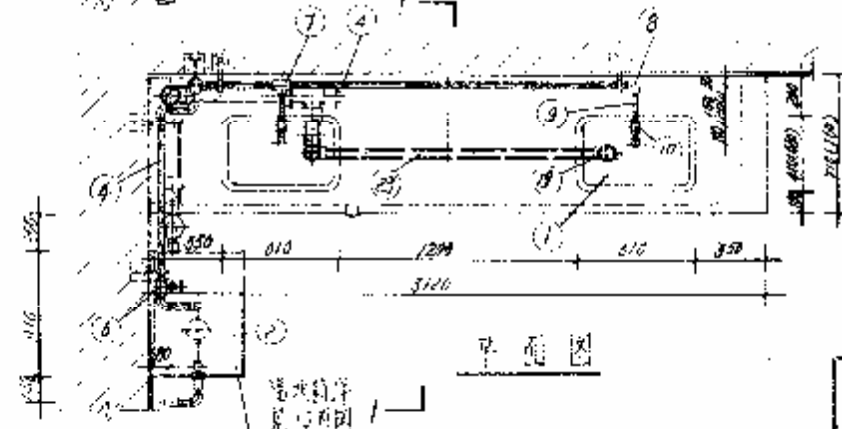
水表安装图(单相电表)正

图号: 925.140

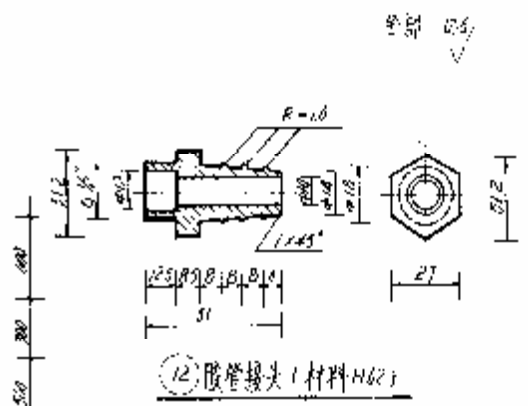
图例



正面图



平面图

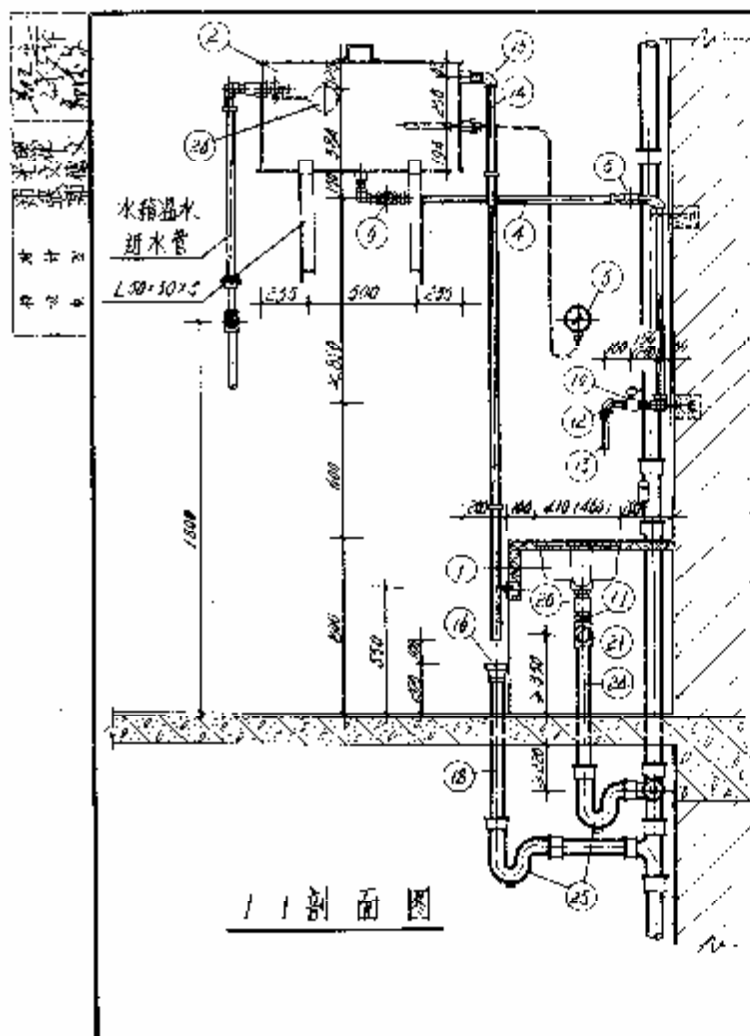


说明:

- 1 浴盆用 1 型, 2 型适用于产院婴儿室。
- 2 浴盆可用 1 型, 浴盆用电磁网厂产品。
- 3 浴盆开关用 1 型, 规格为 250V/5A。
- 4 浴盆开关用低压电源, 浴盆开关设计。
- 5 浴盆温水进水管管径设计。
- 6 浴盆温水进水管管径设计。
- 7 浴盆温水进水管管径设计。
- 8 浴盆温水进水管管径设计。
- 9 浴盆温水进水管管径设计。
- 10 浴盆温水进水管管径设计。
- 11 浴盆温水进水管管径设计。
- 12 浴盆温水进水管管径设计。

浴盆安装图 (1 型)

图号 925340
10



主要材料表

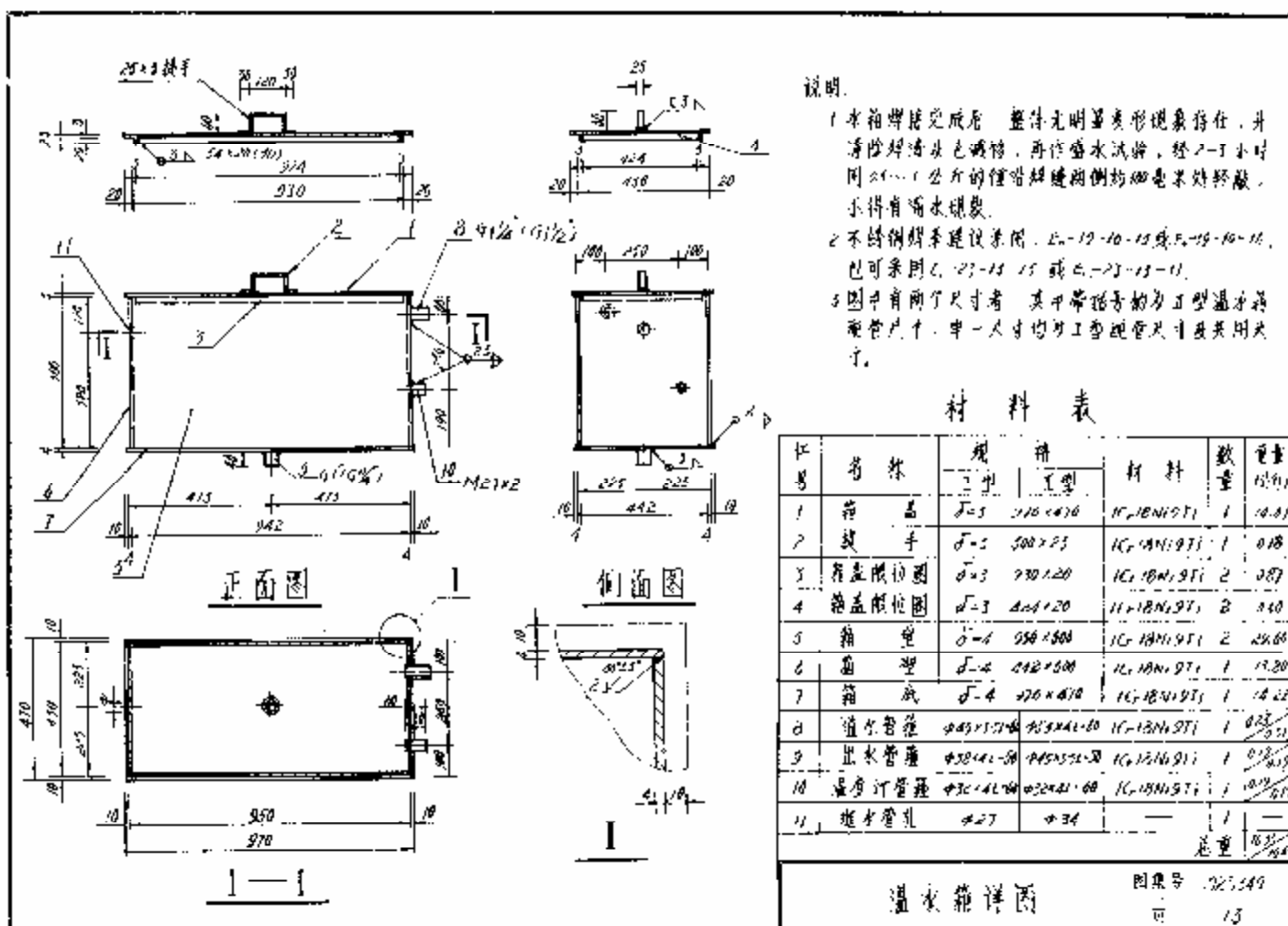
序号	名称	规格		材料	单位	数量	
		I 型	II 型			I 型	II 型
1	水表	60x150x200	60x150x200	陶瓷	个	2	4
2	水表	30x40x100	30x40x100	不锈钢	个	1	1
3	压力式温度计	WT200 0-200	WT200 0-200		个	1	1
4	热水管	DN25	DN32	镀锌钢管	米	4.00	3.72
5	弯头	DN25	DN32	镀锌	个	4	6
6	截止阀	JHF 10T DN25	JHF 10T DN32	黄铜	个	1	1
7	异径三通	DN25x15	DN32x15	镀锌	个	1	1
8	异径管	DN25x15	DN32x15	镀锌	个	1	1
9	热水管	DN15	DN15	镀锌钢管	米	0.50	0.50
10	电磁阀	JH15A 10DN15	JH15A 10DN15		个	2	4
11	弯头	DN15	DN15	镀锌	个	2	4
12	胶管接头	DN15	DN15	M82	个	2	4
13	橡胶管	d15	d15	橡胶	米	0.25	0.25
14	排水管	DN32	DN40	镀锌钢管	米	2.80	2.80
15	弯头	DN32	DN40	镀锌	个	1	1
16	异径管	DN100x50	DN100x50	镀锌	个	1	1
17	材料	DN50x40	DN50x40	镀锌	个	1	2
18	排水管	DN50	DN50	镀锌钢管	米	0.70	0.70
19	排水阀	DN40	DN40	铜或尼龙	个	2	4
20	排水管	DN40	DN40	镀锌	个	2	4
21	异径三通	DN50x40	DN50x40	镀锌	个	1	2
22	三通	DN40	DN40	镀锌	个	1	2
23	排水管	DN40	DN40	铜管	米	1.80	3.60
24	排水管	DN50	DN50	铜管	米	1.70	1.40
25	排水管	DN50	DN50	镀锌	个	2	3
26	浮球阀	DN25	DN25	黄铜	个	1	1

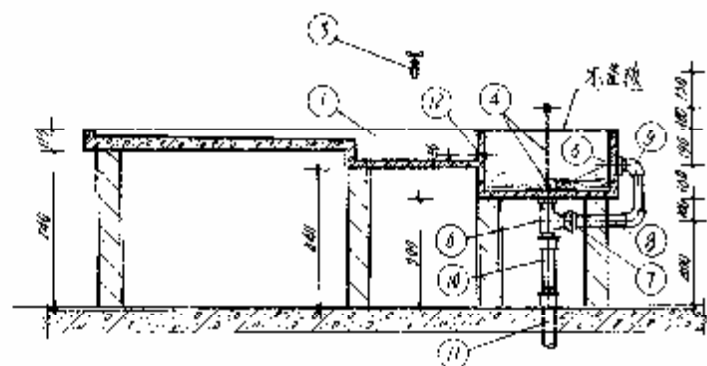
洗眼器安装图 (I 型)

图号 92346

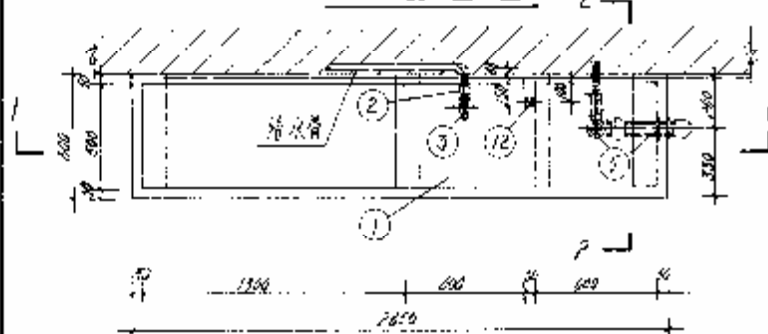
5

12

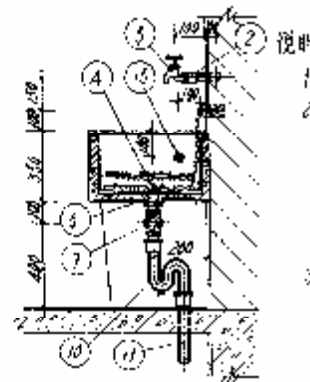




1-1 剖面图



平面图



2-2 剖面图

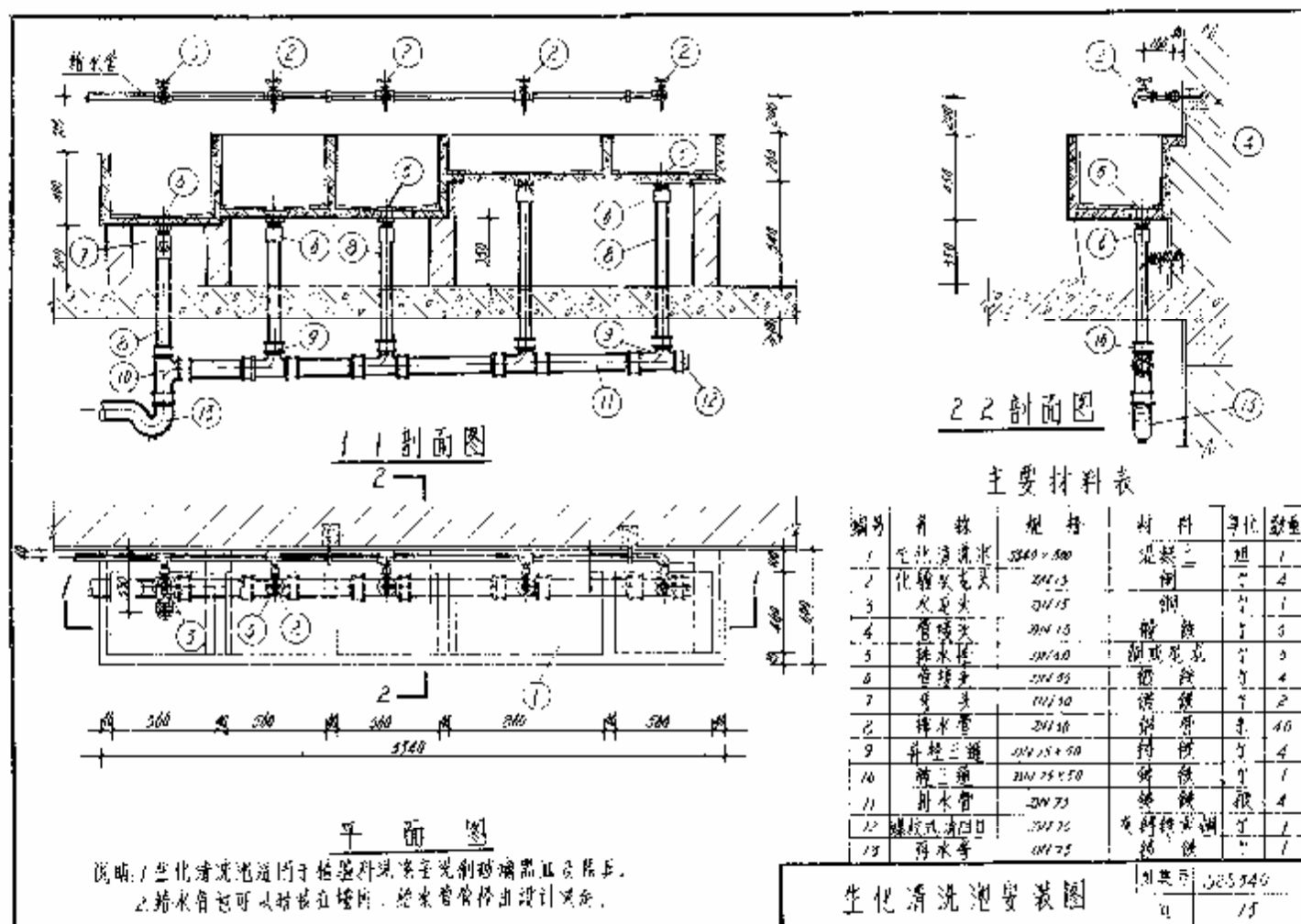
主要材料表

编号	名称	规格	材料	单位	数量
1	石膏泥	2079+6001200	泥砂二、泥砂	组	1
2	管接头	DN15	镀锌铁	个	1
3	水龙头	DN15	铜	个	1
4	排水管	DN15	铜、镀锌	套	1
5	排水管	DN15	铜、镀锌	个	2
6	排水管	DN15	镀锌铁	个	1
7	排水管	DN15	镀锌铁	个	1
8	排水管	DN15	镀锌铁	个	1
9	排水管	DN15	镀锌铁	个	1
10	排水管	DN15	镀锌铁	个	1
11	排水管	DN15	镀锌铁	个	1
12	排水管	DN15	镀锌铁	个	1

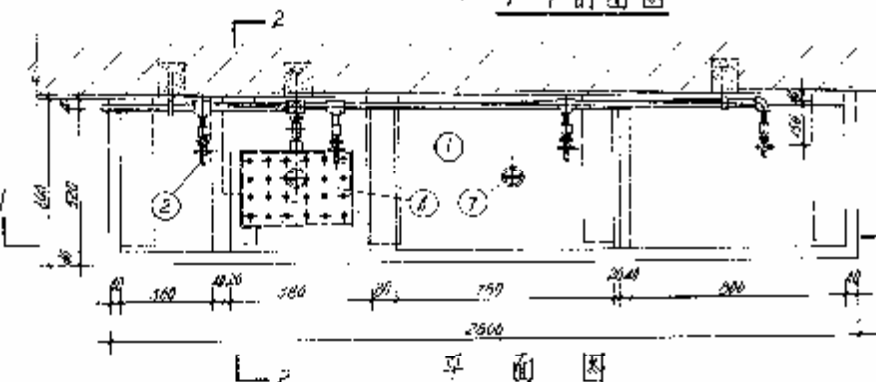
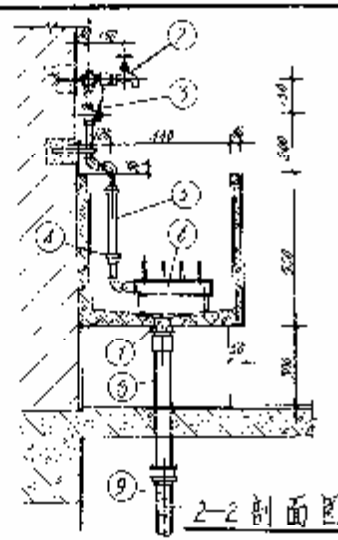
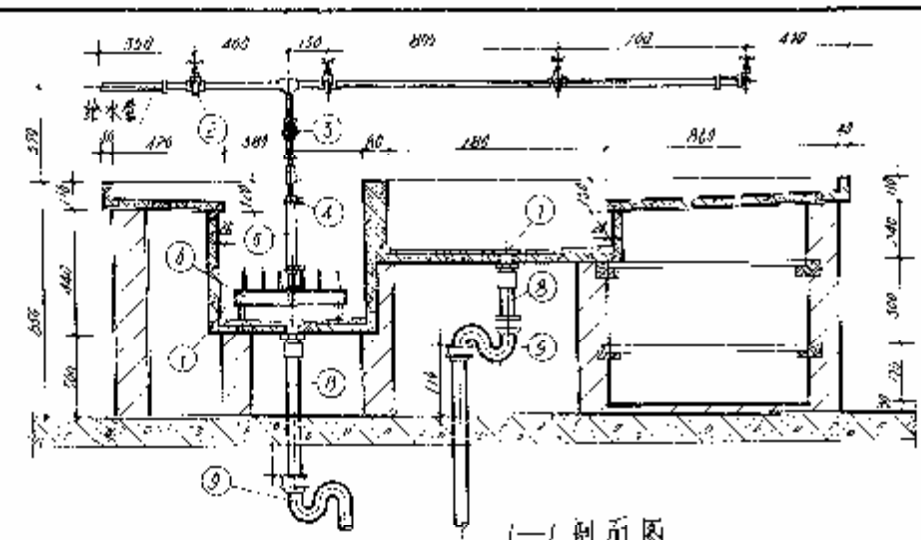
石膏泥安装图

图号: 525340

页: 14



图例
1. 试验管
2. 排水管
3. 给水管
4. 试验管
5. 排水管
6. 给水管
7. 试验管
8. 排水管
9. 给水管



主要材料表

序号	名称	规格	材料	单位	数量
1	试验管	100mm	镀锌钢管	米	1
2	排水管	50mm	钢管	个	4
3	给水管	150mm	黄铜	个	1
4	法兰	200mm	镀锌钢板	个	2
5	法兰管	150mm	黄铜	米	0.75
6	试验管	100mm	不锈钢	个	1
7	排水管	50mm	铜管	个	2
8	给水管	150mm	钢管	米	0.52
9	排水管	50mm	铜管	个	2

说明: 1. 试验管用电焊用于试验材料连接, 试验管、法兰、电焊等。
2. 排水管管径由设计决定, 试验管管径见个图。

试验管清洗池安装图

图例: 1. 试验管
2. 排水管
3. 给水管
4. 试验管
5. 排水管
6. 给水管
7. 试验管
8. 排水管
9. 给水管



1. 试管清亮, 焊后, 整块在木架上
煮, 形迹存在。
2. 焊后, 甲说, 焊后无空腔现象。
3. 焊后, 乙说, 焊后无空腔现象。

4. 不同鋼種焊接建議溫度

E.-19 10-15 取 4. 15 10-18 世.

ii) 東京 4, 24, 25, 25 東京 25 25 16

材料費

序号	名称	规格	材料	数量	重量 (kg)
1	型钢	$\delta=3$ 4.5 \times 120	1C18N1.971	1	2.73
2	底板	$\delta=3$ 4.0 \times 280	1C18N1.971	1	2.75
3	侧壁板	$\delta=3$ 268 \times 54	1C18N1.971	1	0.34
4	侧壁板	$\delta=5$ 268 \times 54	1C18N1.971	1	0.54
5	侧壁板	$\delta=3$ 4.4 \times 54	1C18N1.971	1	0.52
6	侧壁板	$\delta=5$ 4.4 \times 54	1C18N1.971	1	0.52
7	底板	$\phi 27 \times 53$ L=32	1C18N1.971	1	0.66
8	排水管	$\phi 16 \times 6$ L=40	1C18N1.971	1	0.13
9	排水管	$\phi 27 \times 3$ L=60	1C18N1.971	2	0.57

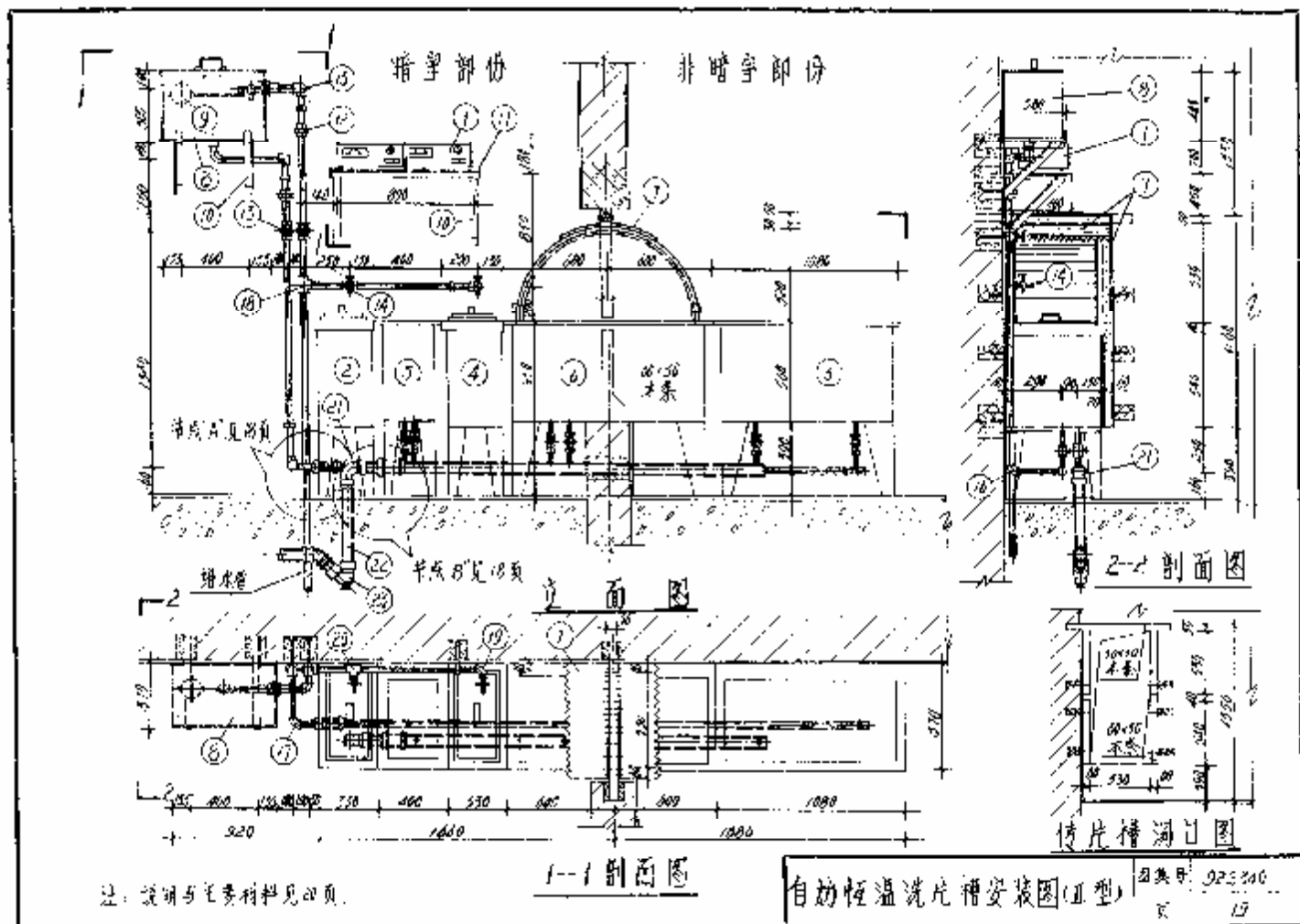
重量 12.12

1992

試管清洗器詳圖

934: 529346

17



说明:

1. I型、II型(带传动箱)自动恒温洗片槽适用于放射线X线室。
2. I型、II型自动恒温洗片槽为上海亚洲电器厂成套产品。
3. 恒温量: 加热器电源为220V 50Hz, 消耗功率 ≤ 250 瓦/台, 电源由电气专业另行设计。
4. 防污隔断水箱内浮球阀可用上海市南新安暖器材厂成套产品。

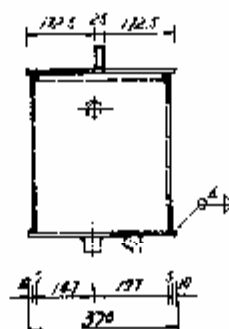
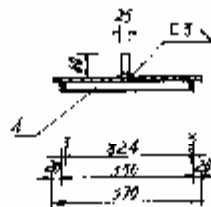
主要设备材料表(表中有“*”者另订货配套供应)

序号	名称	规格	材料	I型		II型	
				单位	数量	单位	数量
*1	恒温量显示器	BHX-SA型		台	2	台	2
*2	恒温量影槽	30升(10加仑)	U-PVC	个	1	个	1
*3	漂洗槽	570×400×350	U-PVC	个	1	个	1
*4	恒温量影槽	30升(10加仑)	U-PVC	个	1	个	1
*5	漂洗槽	570×400×350 570×400×350	U-PVC	个	1	个	1
*6	恒温洗片槽	570×400×350	U-PVC	个	1	个	1
*7	漂洗槽	570	橡胶板				
8	防污隔断水箱	670×370×400	不锈钢板	个	1	个	1
9	浮球阀	H724V-414N23	铜	个	1	个	1
10	支架	250×50×5	2235A	米	3.14	米	3.14
11	木板	5-20 240×400	杉木	块	1	块	1
12	活接	DN25	铜铁	个	2	个	2
13	截止阀	J41F-101 DN25	黄铜	个	2	个	2
14	管	DN15	黄铜	个	2	个	2
15	管	DN25	铜铁	个	5	个	5
16	管	DN25×20	铜铁	个	1	个	1
17	管	DN20	铜铁	个	1	个	1
18	管	DN25×15	铜铁	个	1	个	1
19	管	DN15	铜铁	个	1	个	1
20	管	DN15	铜铁	个	1	个	1
21	管	单承口 DN50	U-PVC	个	1	个	1
22	排水管	DN50	U-PVC	米	1	米	1
23	排水管	DN50	U-PVC	个	1	个	1

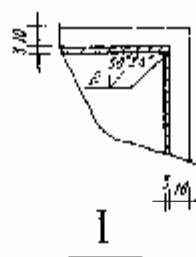
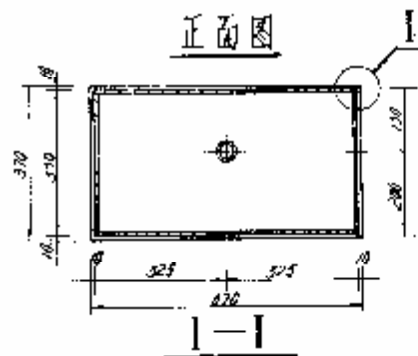
自动恒温洗片槽安装图(I、II型)

图例号 325325

I 20



側面圖



說明:

1. 水箱焊接完成后, 整体无明顯變形現象存在。
并清除焊渣及飛鏢, 再作盛水試驗, 經2-3小時0.1-1公斤的靜水壓試驗均無滲漏現象, 不得有粉末現象。

2. 不锈钢焊条建议采用: E₃₀₉-10-15 或 E₃₀₉-10-16, 也可采用 E₃₀₉-15-15 或 E₃₀₉-15-16.

材 料 表

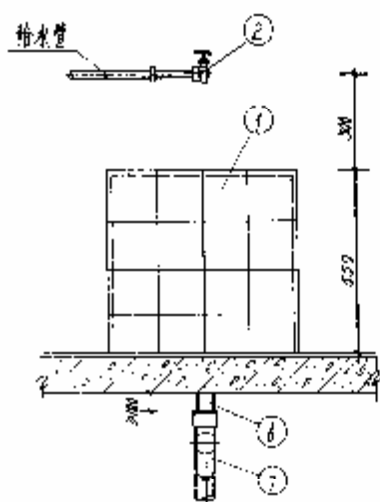
序号	名称	规格	单位	数量	备注
1	箱盖	0-3 670×370	1C, 1BN, 1ST	1	3.8
2	慢手	0-5 500×25	1C, 1BN, 1ST	1	0.18
3	箱盖密封圈	0-3 430×20	1C, 1BN, 1ST	2	0.23
4	箱盖密封圈	0-3 520×20	1C, 1BN, 1ST	2	0.36
5	箱盖	0-3 650×394	1C, 1BN, 1ST	2	11.99
6	箱盖	0-3 584×394	1C, 1BN, 1ST	2	6.34
7	箱盖	0-3 620×370	1C, 1BN, 1ST	1	5.0
8	出水管箍	438×4 1-60	1C, 1BN, 1ST	1	0.19
9	逆水管口	1054			

数量 21.75%

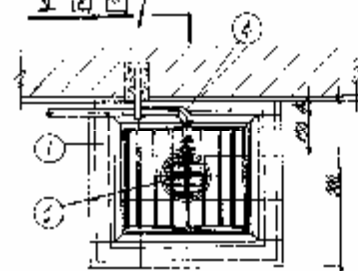
防汚隔斷水箱洋图

图例号	32.249
-----	--------

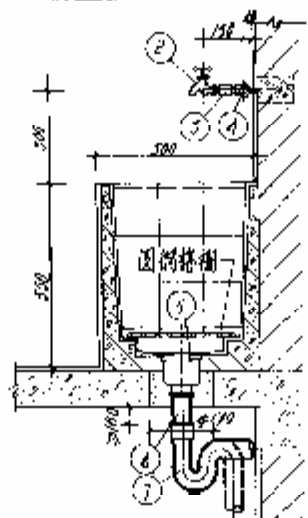
21



立面图



平面图



1-1 剖面图

说明

1. 拖布池工室适用于厕所、浴室、卫生间。
2. 拖布池也可暗设在墙内，存水弯采用“P”型或“S”型，由设计决定。

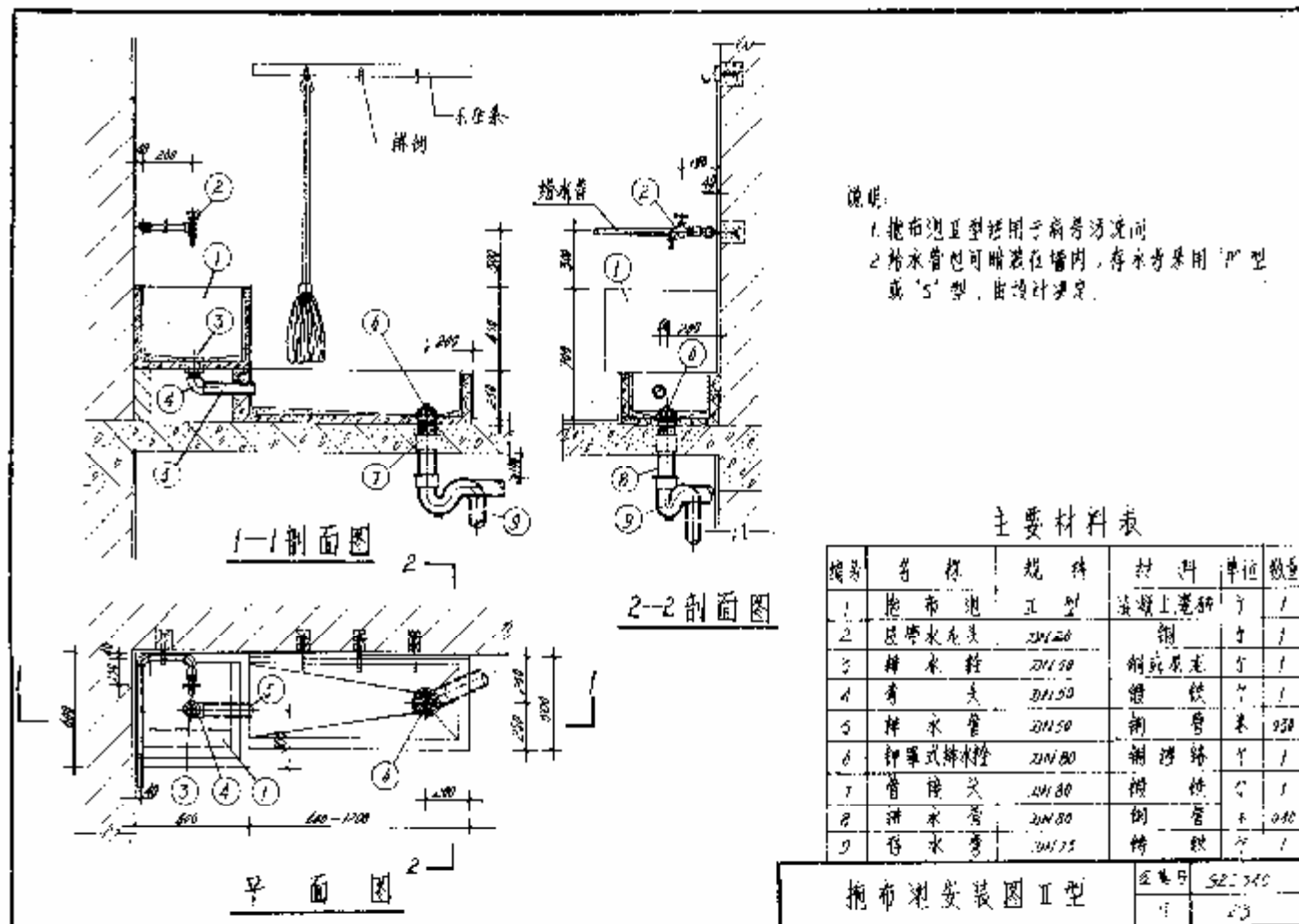
主要材料表

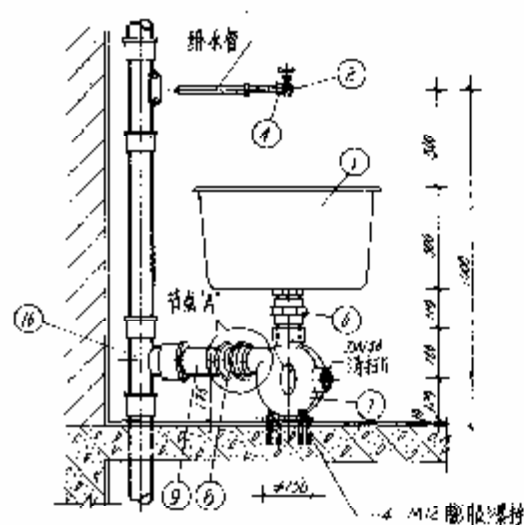
编号	名称	规格	材料	单位	数量
1	拖布池	J 型	玻璃钢夹砂	个	1
2	水龙头	DN15	铜	个	1
3	管接头	DN15	铸铁	个	1
4	存水弯	DN15	铸铁	个	1
5	普通圆形地漏	乙型 DN75	不锈钢	个	1
6	排水管	DN20	钢管	米	0.40
7	存水弯	DN75	铸铁	个	1

拖布池安装图工型

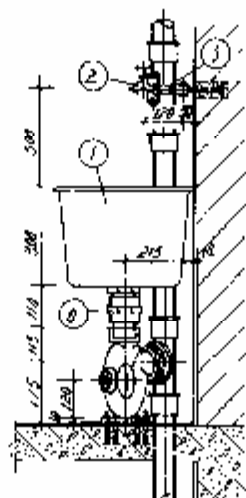
图集号: 02S340

1: 20

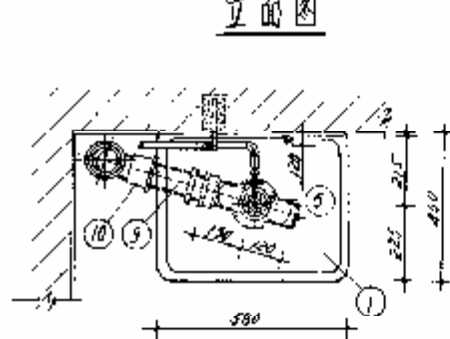




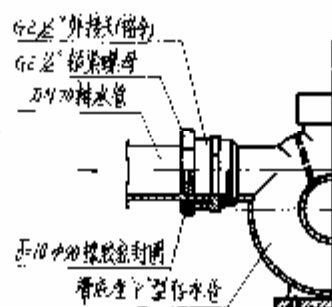
立面图



侧面图



平面图



节点'A'

说明:

1. 铸铁搪瓷冲洗盆适用于厕所及冲洗用。
2. 铸铁搪瓷冲洗盆, 带底座 "P" 型存水弯及主要材料表中带 * 者均为江苏武进英特电器厂产品。
3. 带底座 "P" 型存水弯可作任意角度安装, 因此排水接口方向可由设计决定。

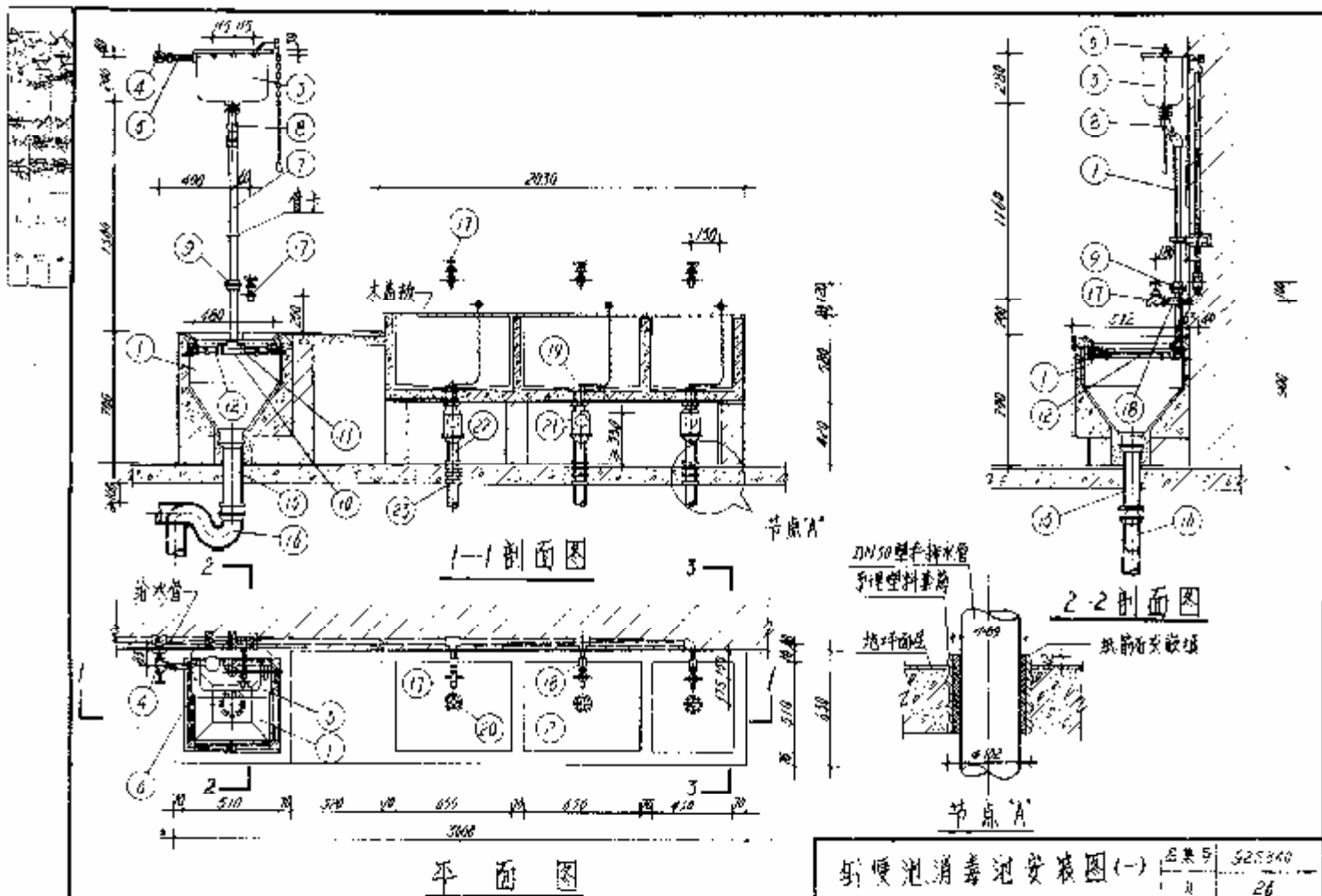
主要材料表

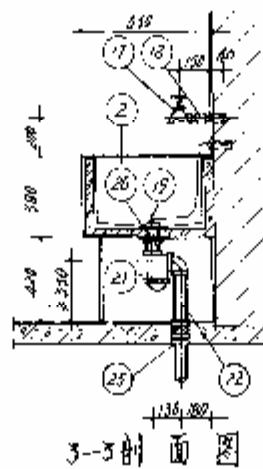
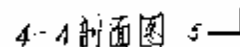
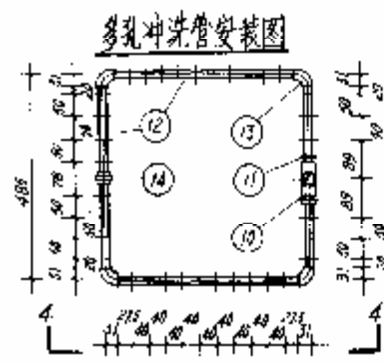
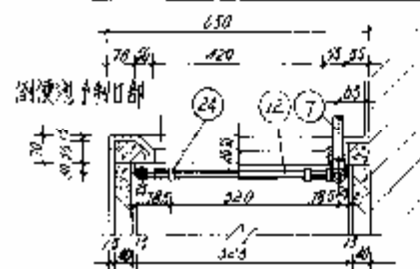
编号	名称	规格	材料	单位	数量
1	冲洗盆	520×430×200	铸铁搪瓷	个	1
2	水盆头	DN15	铜	个	1
3	管接头	DN15	镀锌	个	1
4	弯头	DN15	镀锌	个	1
5	排水栓	DN10	黄铜	个	1
6	清洗头	DN70	镀锌	个	1
7	带底座存水弯	"P"型 DN70	铸铁	个	1
8	铜紧螺母及接头	DN70	铸铁	个	1
9	排水管	DN70	钢管	米	-
10	三通	DN75	铸铁	个	1

铸铁搪瓷冲洗盆安装图 (一)

图集号 92S340

页 24





说明:

- 1 铜焊液、消毒剂适用于乘房污洗间。
- 2 消毒池因存放消毒液，用于洗刷后的便盆等器皿应放入消毒池处理。
- 3 倒便池的管道应在安装前先行铜管天吊排水管予埋好，其中多孔孔流管应在存水即予制制好固定前装好。
- 4 给排水管径应存水弯采用“F”型或“C”型，因设计以定。

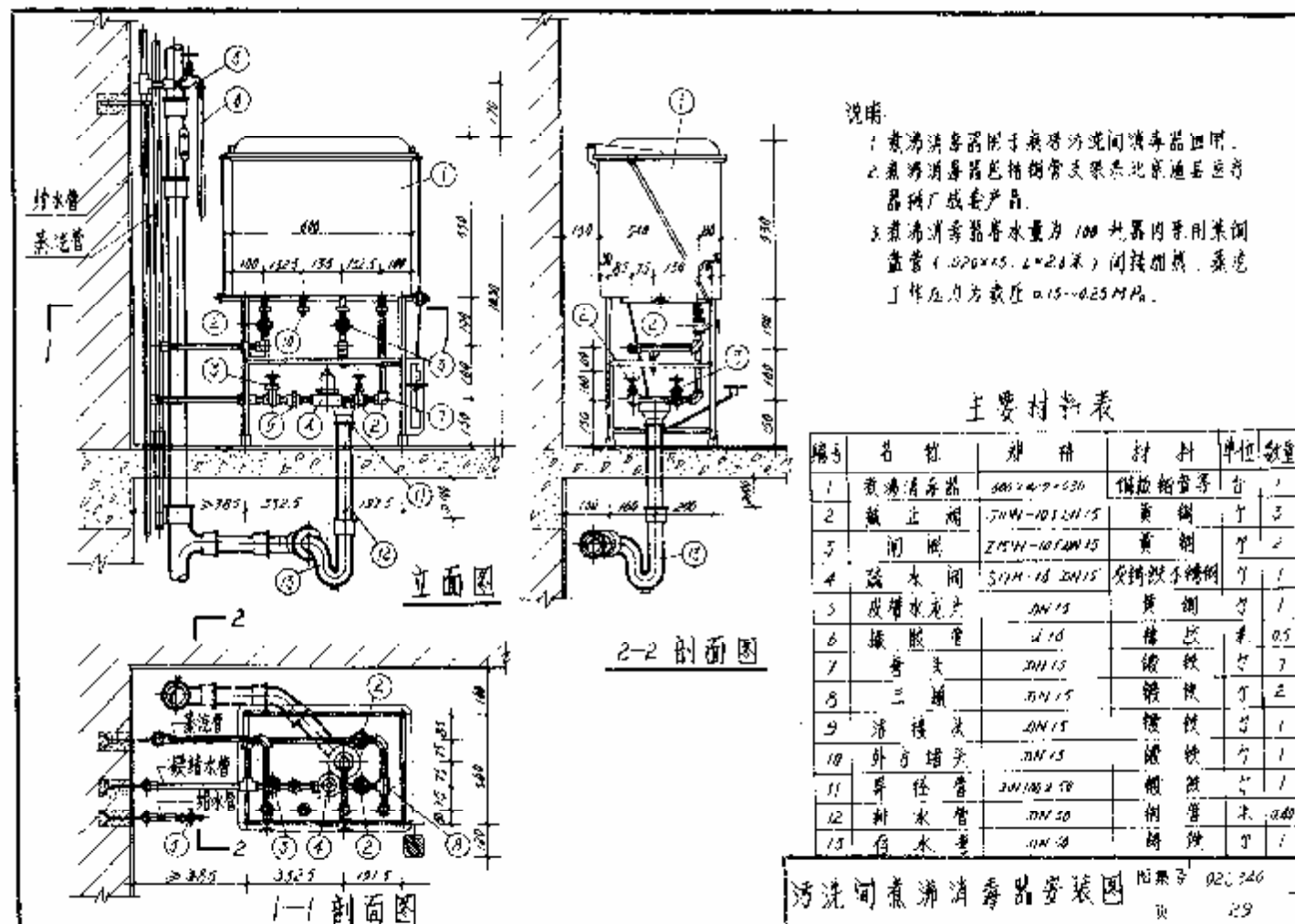
主要材料表

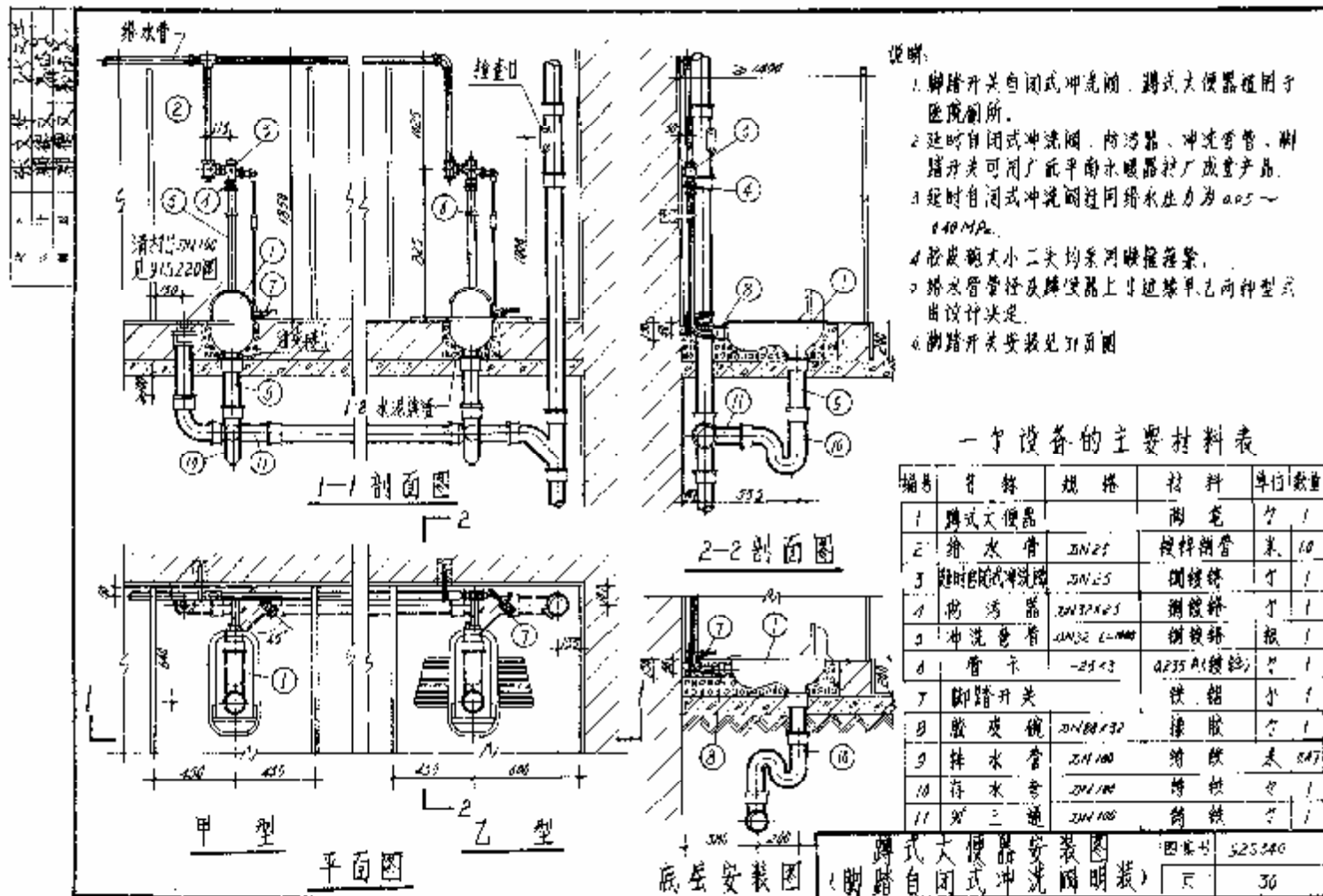
编号	名称	规格	材料	单位	数量
1	制便池	650×550×200	玻璃钢+瓷砖	个	1
2	消毒池	1000×850×800	混凝土+瓷砖	座	1
3	高水箱	4.20×2.40×2.80	陶瓷	个	1
4	筒式截止阀	DN15	铜	个	1
5	无缝钢管	DN15	紫铜	米	0.50
6	高水箱隔盖配件	DN52	制塑料橡胶等	套	1
7	冲水管	DN152	镀锌钢管	米	1.50
8	4寸弯头	DN152	镀锌铁	个	2
9	活接头	DN52	镀锌铁	个	1
10	三通	DN52	镀锌铁	个	1
11	承口	DN52×20	镀锌铁	个	2
12	多角冲水管	DN125	镀锌钢管	米	1.50
13	弯头	DN125	镀锌铁	个	4
14	池接大管	DN200	镀锌铁	个	1
15	排水管	DN100	镀锌铁	米	0.60
16	存水弯	DN150	镀锌铁	个	1
17	水管龙头	DN15	铜	个	4
18	管接头	DN15	镀锌铁	个	4
19	橡皮圈尼龙绳	DN50	橡胶	个	5
20	塑料排水栓	DN50	尼龙或U-PVC	个	3
21	塑料存水弯	110mm DN50	U-PVC	个	3
22	塑料排水管	DN50	U-PVC	米	2.00
23	手提塑料软管	110mm × 6.5	U-PVC	米	0.80
24	钢管卡	6-20 6-8	黄铜	个	6

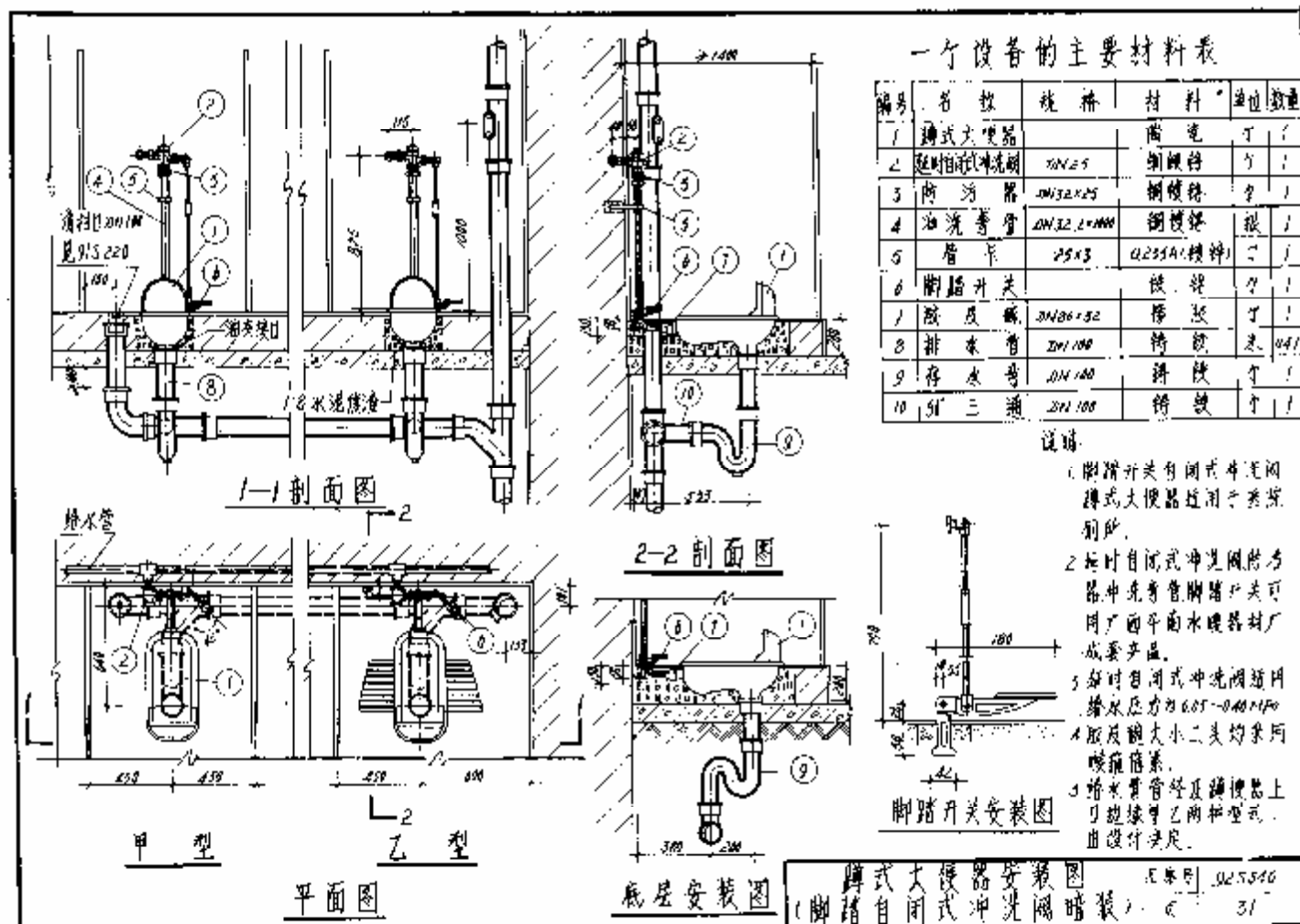
倒便池、消毒池安装图 (二)

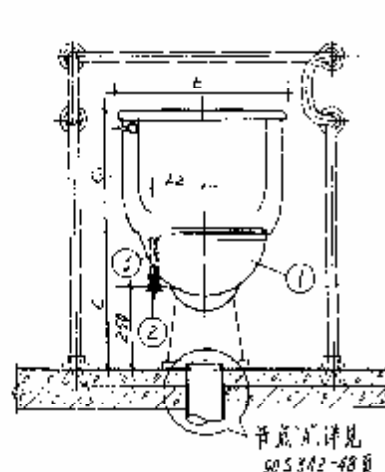
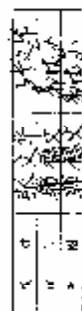
創集 523, 549

27

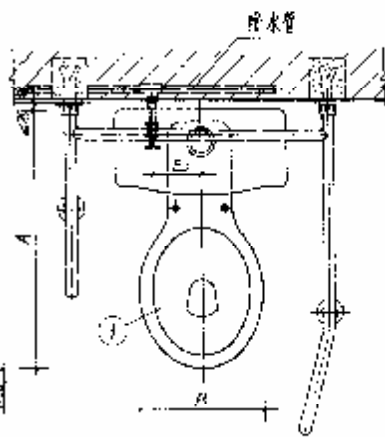




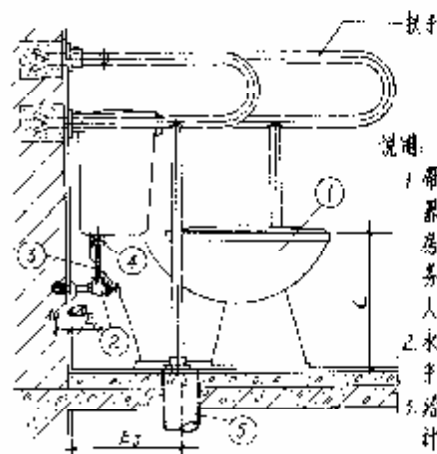




立面图



平面图



侧面图

说明:

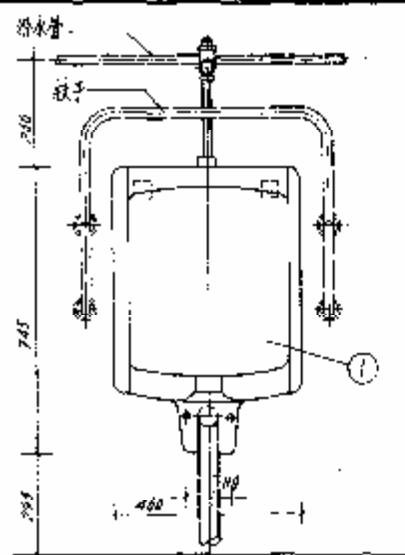
1. 带扶手坐式大便器适用于材料病房或为老年人、残疾人厕所。
2. 水箱内配件必须采用标准配件。
3. 给水管道经设计决定。

生产厂家	带水箱虹吸式坐便器尺寸 mm									
	型号	A	B	C	D	E	F	G	H	I
唐山陶瓷厂	管带2号	700	350	320	340	470	20	170	180	
	管带3号	700	350	360	340	470	60-70	170	180	
	管带4号	700	375	390	375	540	60-70	180-190	190	
石家庄市建筑陶瓷厂	JW1-648L	720	360	390	360	520	65	175	190	
	JW1-686A	670	375	390	370	520	65	175	190	
	JW1-876A	760	370	360	350	570	65	175	190	
	JW1-888A	780	375	360	350	520	65	175	190	

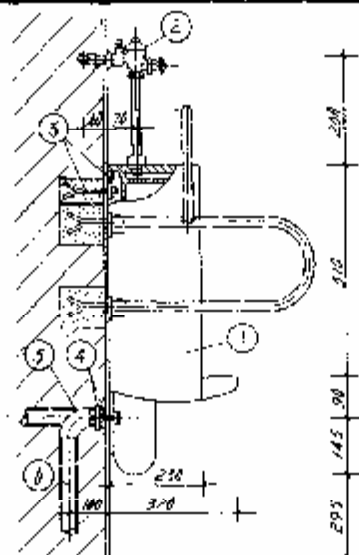
主要材料表

编号	名称	规格	材料	单位	数量
1	带水箱坐便器	虹吸式	陶瓷	个	1
2	角式截止阀	DN15	铜	个	1
3	排水管	200×110	塑料	米	0.15
4	进水阀配件	DN15	铜	套	1
5	排水管	DN100	铸铁	米	—

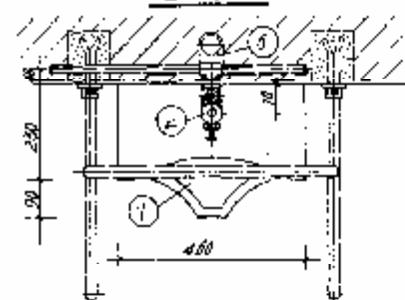
带扶手坐式大便器安装图 图集号: 02S310
页次: 32



立面图



侧面图



平面图

说明:

- 1 带扶手壁挂式小便器适用于外科及康复病房前病人使用。
- 2 定时冲洗小便器可听上海太平洋阀门有限公司产品，定时自测式冲洗阀，蝶形阀件，排水接口等件可用广西平南水暖器材厂产品。
- 3 定时自测式冲洗阀水压为 0.05~0.6 MPa。
- 4 排水管管径由设计决定。

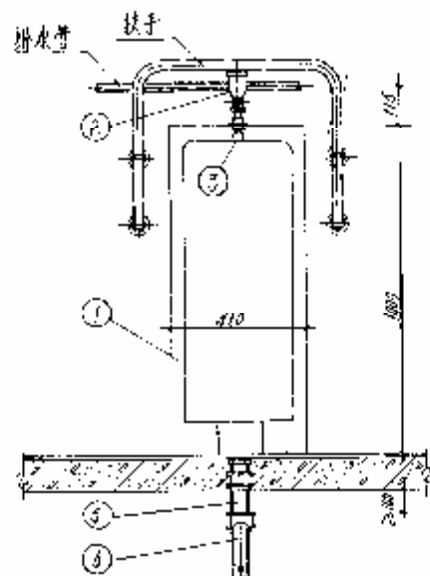
主要材料表

编号	名称	规格	材料	单位	数量
1	壁挂式小便器	400×500×745	陶瓷	个	1
2	定时自测式冲洗阀	LG1型 21/15	铜阀件	个	1
3	小便器蝶形阀件		铜	个	2
4	排水接口配件	DN150	铜接散	个	1
5	手 柄	DN150	锻铁	个	1
6	排水管	DN150	镀锌钢管	米	-

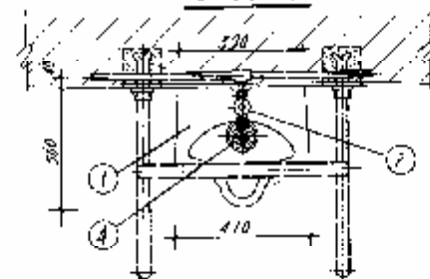
带扶手壁挂式小便器安装图

图集号 02S340
页 33

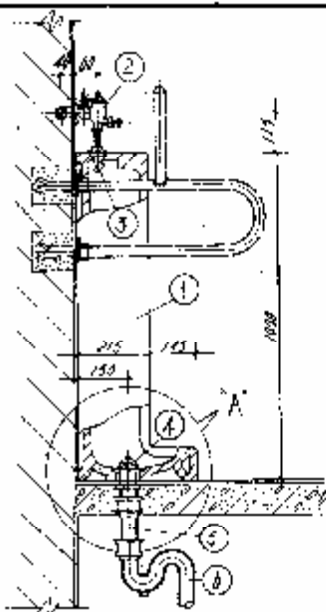
图号	323340
比例	1:1
材料	见说明



立面图



平面图



侧面图

说明

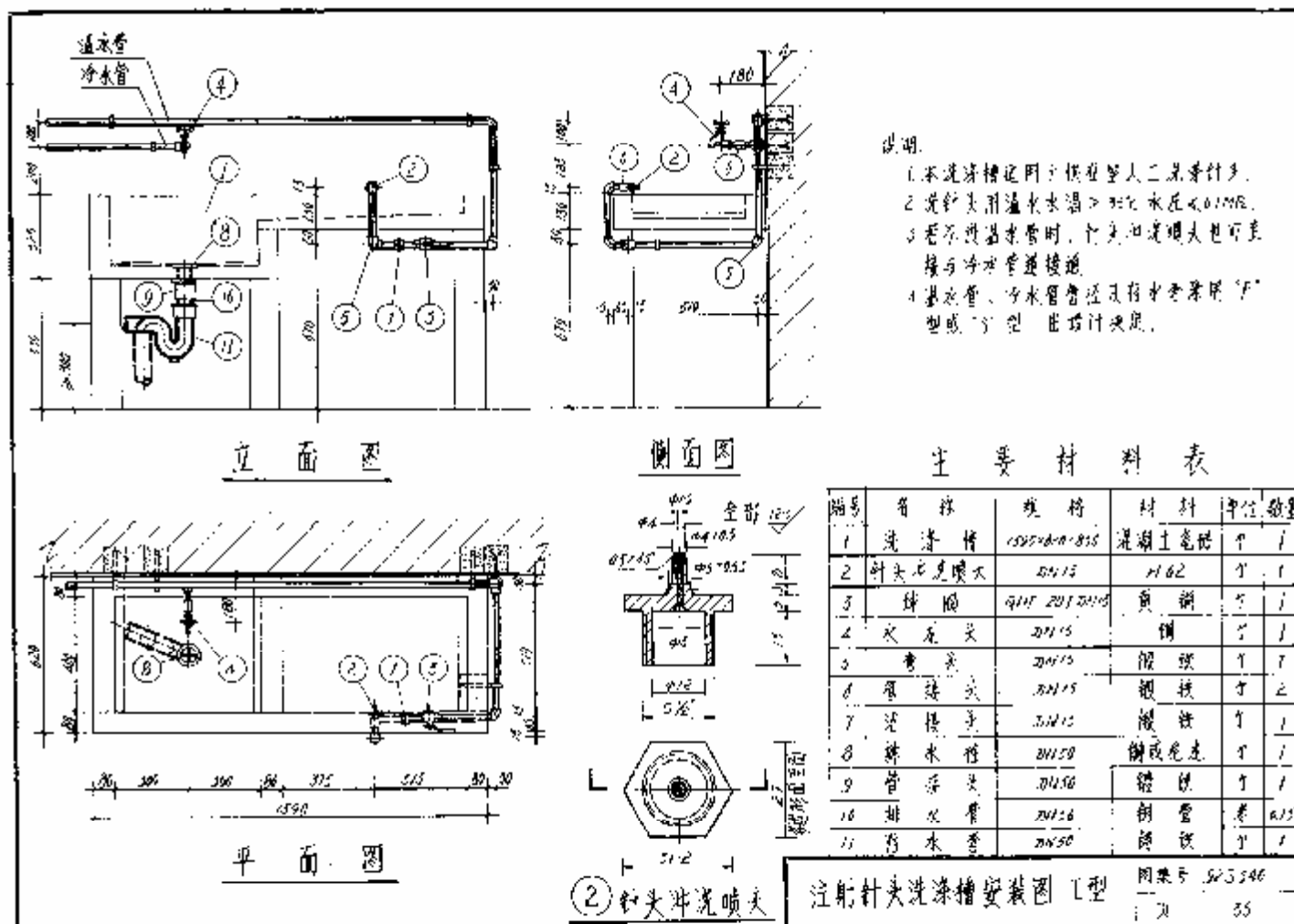
- 1 带扶手立式小便器适用于外科及康复病房病人厕所。
- 2 立式小便器用阿普山建筑陶瓷厂产品。延时自闭式冲洗阀、喷水枪嘴用阿普山节水设备厂产品。
- 3 延时自闭式冲洗阀供水压力为 $0.05 \sim 0.1 \text{ MPa}$ 。
- 4 排水管管径由设计决定。
- 5 节点 "A" 详见 323340-7 详图。

主要材料表

编号	名称	规格	材料	单位	数量
1	立式小便器	410×200×1000	陶瓷	个	1
2	延时自闭式冲洗阀	215 型 20×15	铜镀铬	个	1
3	喷水枪嘴	20×15	铜镀铬	个	1
4	抽气式排水栓	20×50	铜镀铬	个	1
5	排水管	20×50	铸铁	米	—
6	存水弯	20×50	铜镀铬	个	1

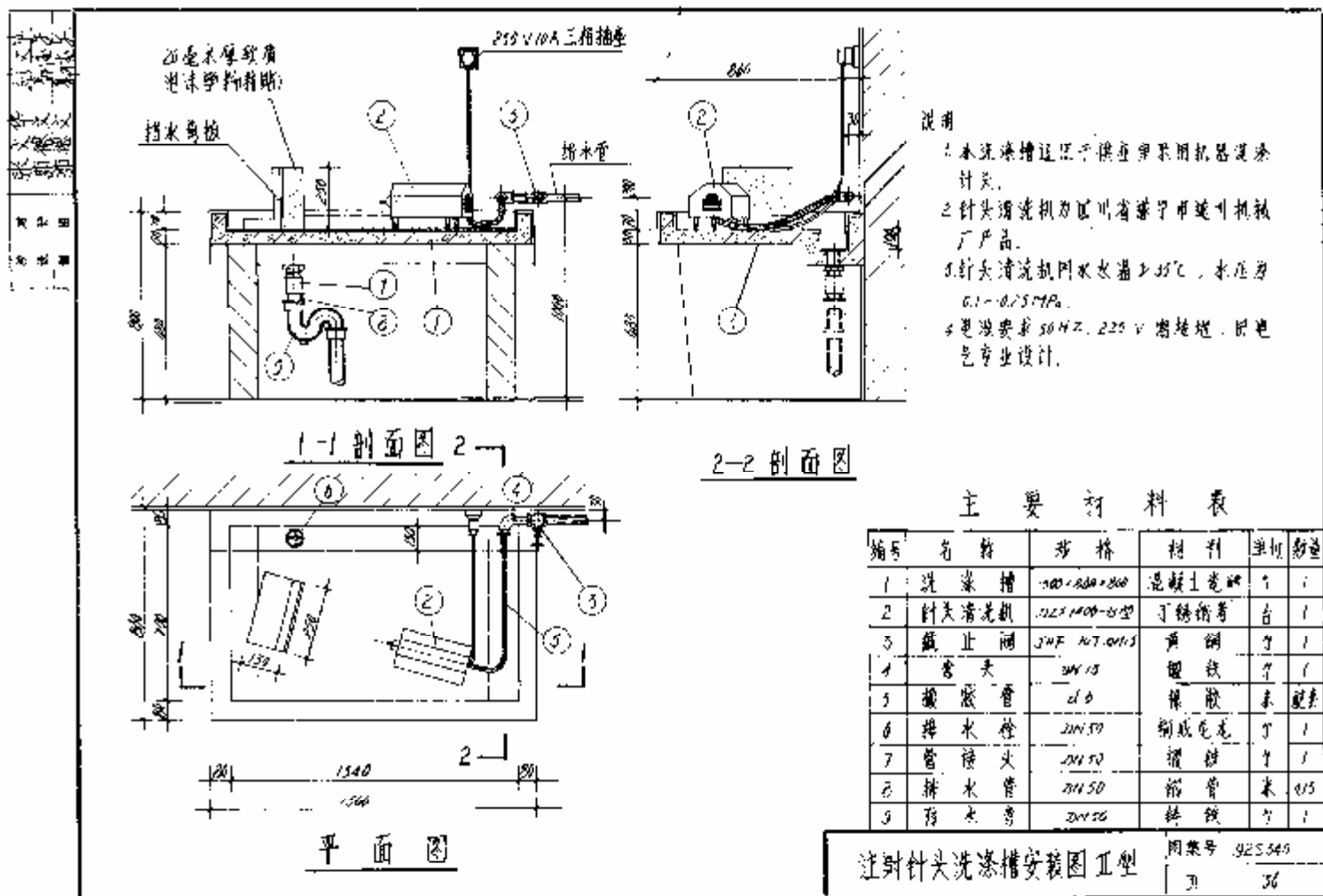
带扶手立式小便器安装图

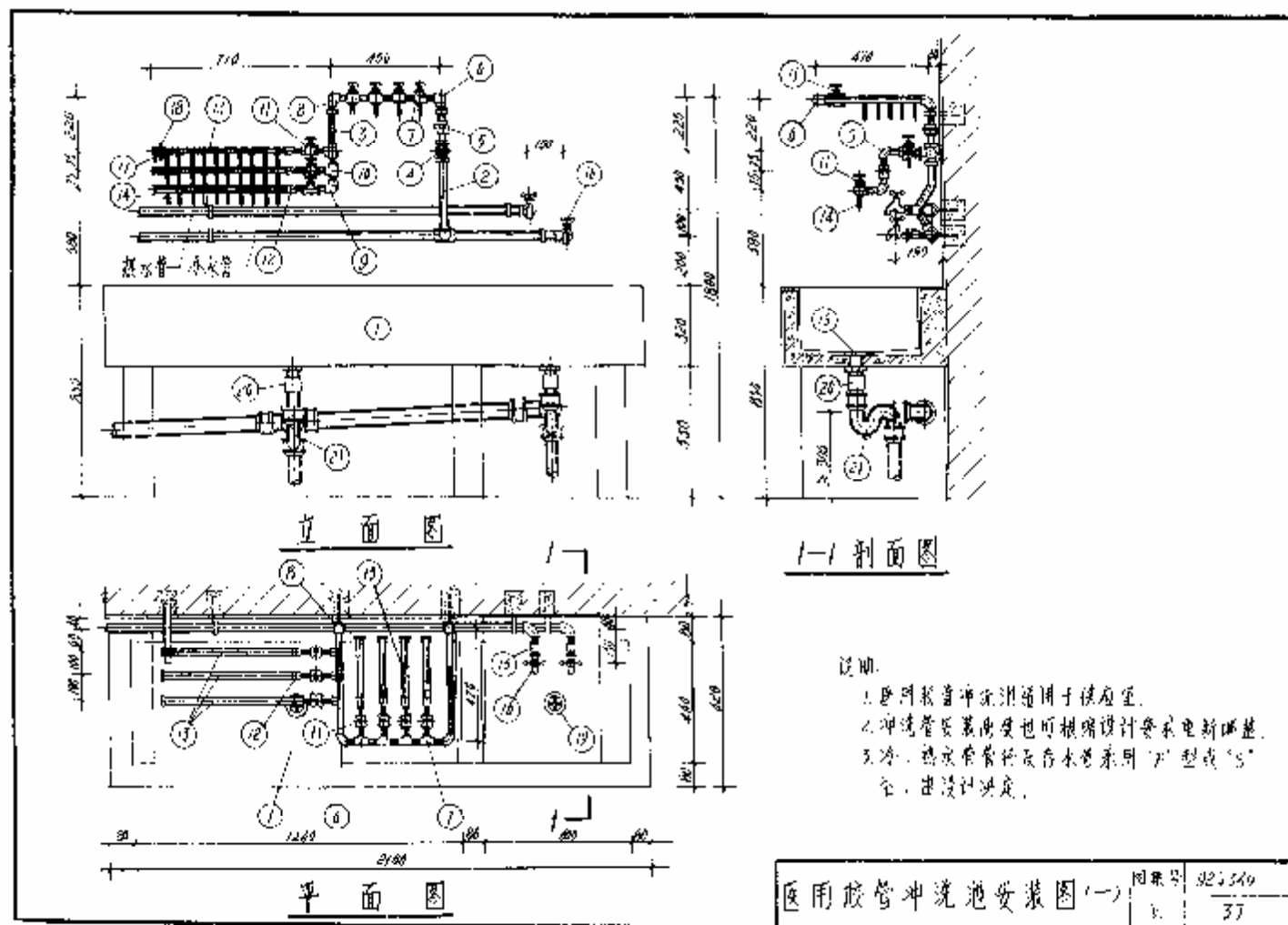
图号	323340
页	34

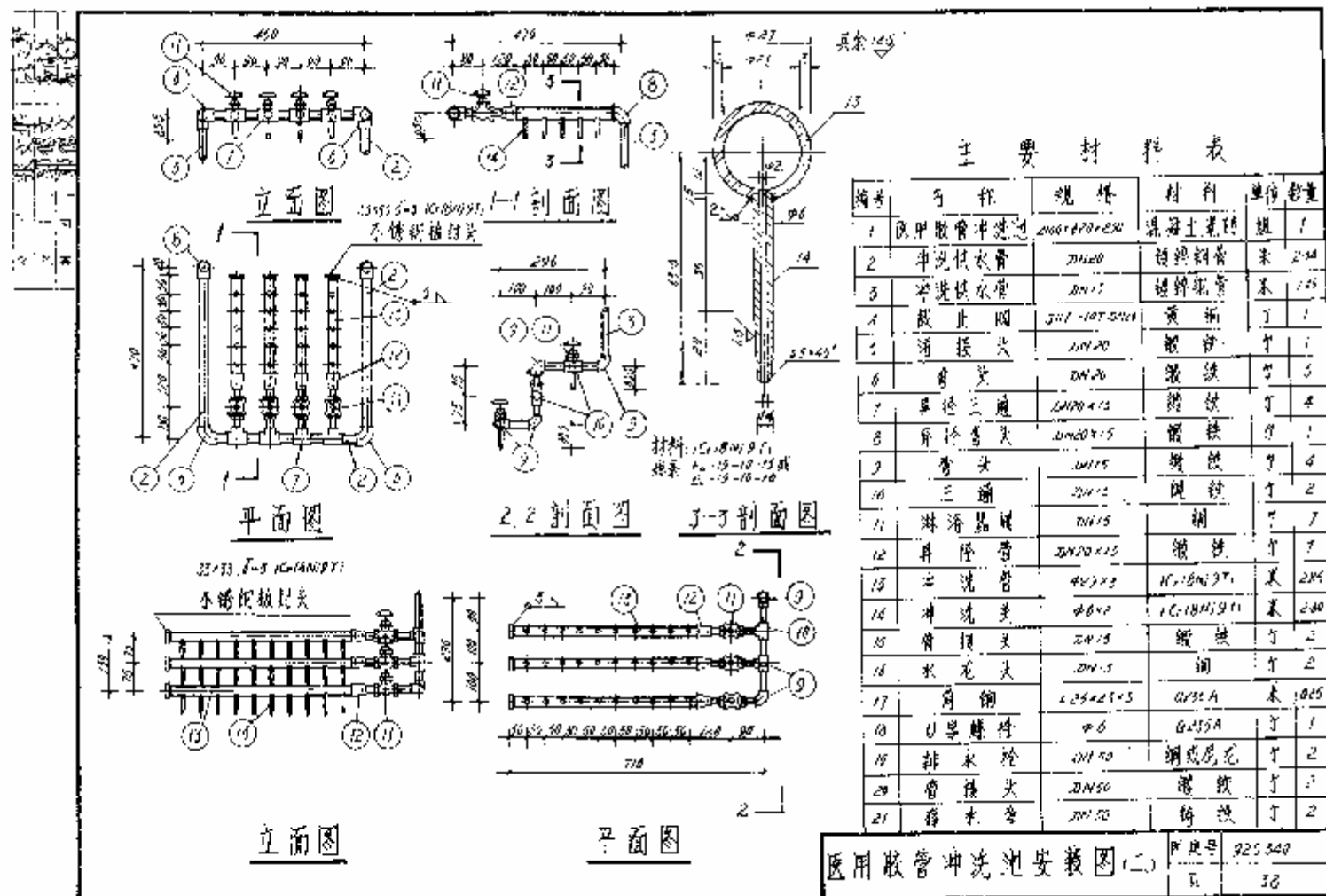


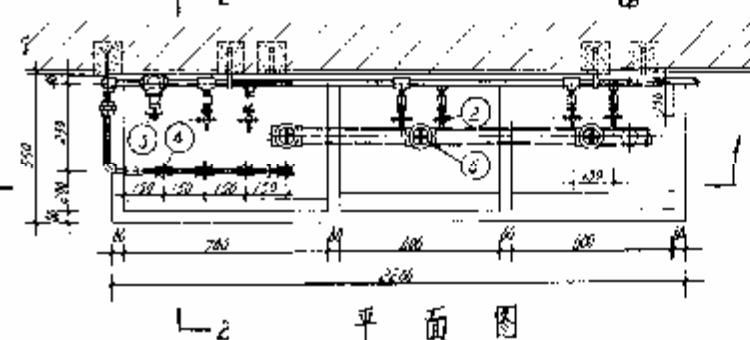
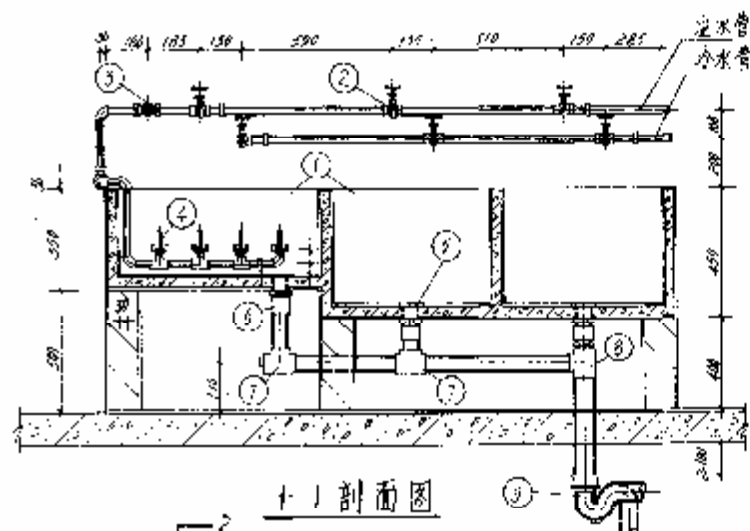
说明:

1. 本洗涤槽适用于供单人二条臂针头。
2. 洗针头用温热水温 $> 30^{\circ}\text{C}$ 水压 $< 0.1\text{MPa}$ 。
3. 若不设温水时, 针头和洗针头也可直接接与冷水管道连接。
4. 排水管、冷水管管径及排水要求按“F”型或“S”型, 由设计决定。

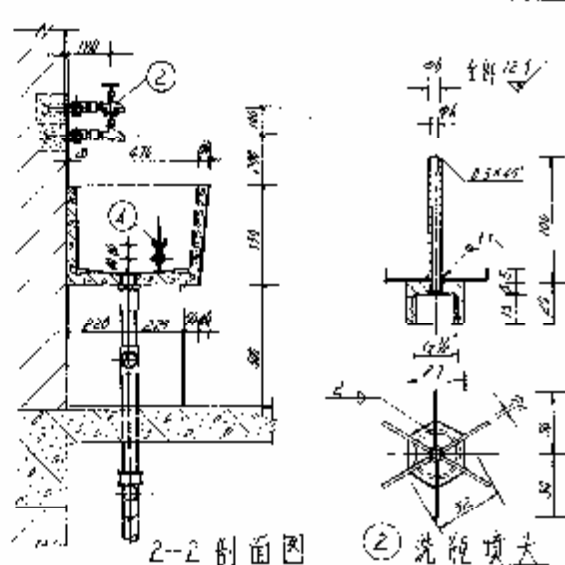








译词：1. 注：乾地居平，空是乾地，水浸力56℃。
2. 着不温管灯，双脱乳可生接石管上。
3. 凉晚喷下煤母座行6孔，上面400mm。挂
夫隔额下煤母牌熟牌熟221。

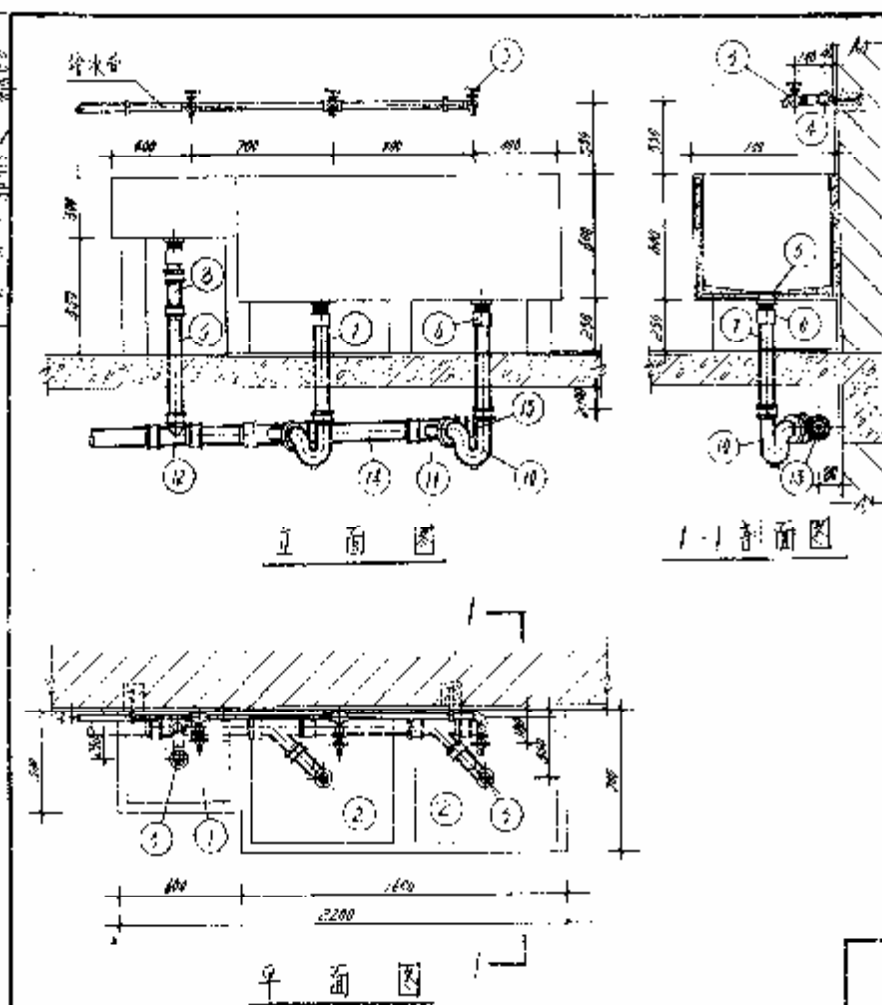
[illegible]

编号	名称	规格	材料	单位	数量
1	泥 瓦	240×115×50	泥瓦工	块	1
2	水 泥	240×15	钢	个	1
3	泥 瓦	240×115×50	黄 泥	个	1
4	泥 瓦	240×15	13.2	个	1
5	泥 瓦	240×50	泥 瓦	个	3
6	泥 瓦	240×50	泥 瓦	个	3
7	泥 瓦	240×50	泥 瓦	个	2
8	泥 瓦	240×50	泥 瓦	个	1
9	泥 瓦	240×15	泥 瓦	个	1

游靜道安裝圖

图例号 925344

5 39



说明

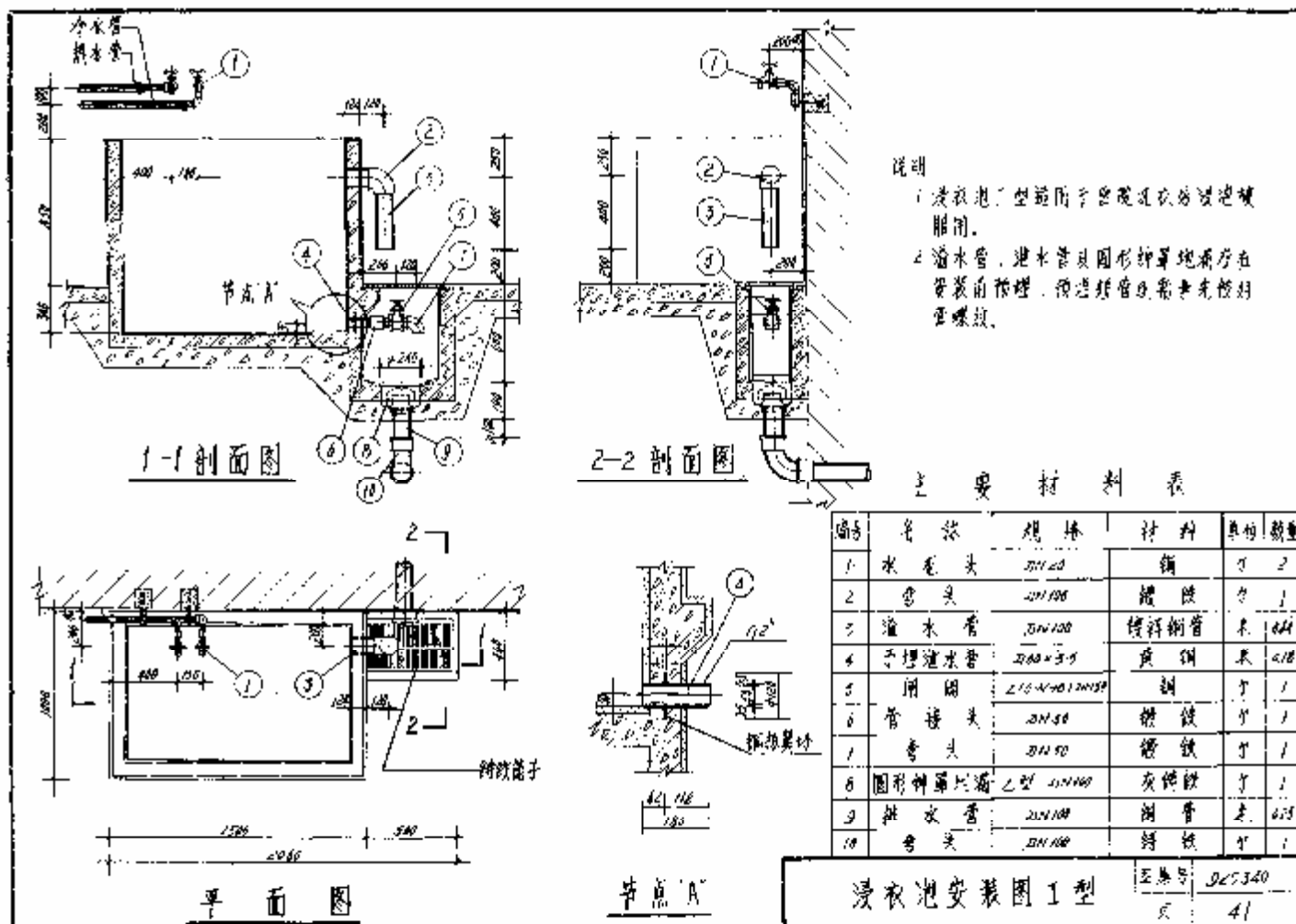
1. 玻璃瓶清洗池适用于供应室。
2. 给水管也可暗装于墙内。
3. 给水管管径由设计决定。

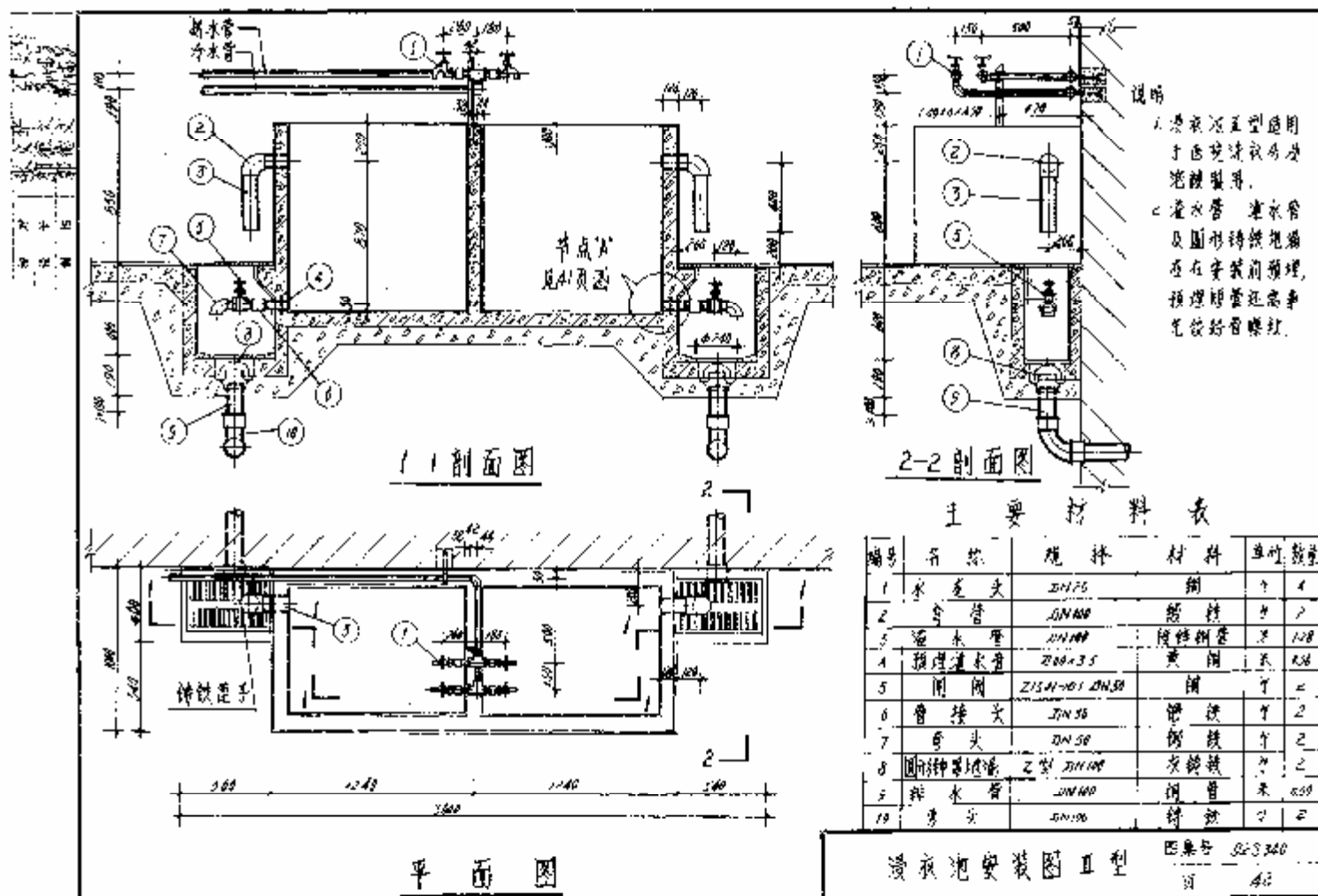
主要材料表

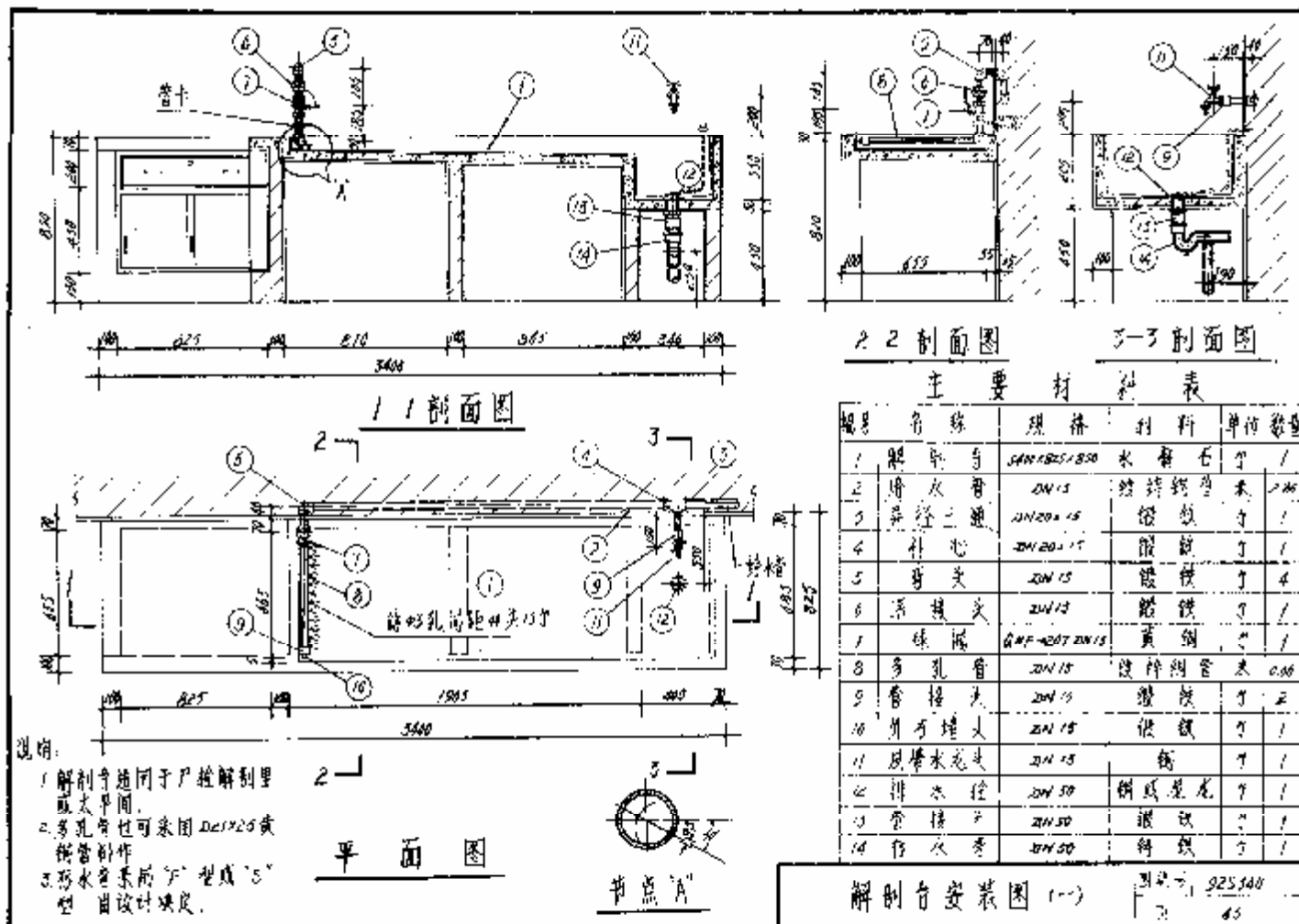
序号	名称	规格	材料	单位	数量
1	玻璃瓶清洗池	200×500×300	玻璃钢	个	1
2	玻璃瓶清洗池	1000×700×400	玻璃钢	个	1
3	水龙头	DN15	铜	个	3
4	管接头	DN15	铜	个	3
5	排水管	DN50	铸铁	个	3
6	管接头	DN50	铜	个	3
7	排水管	DN50	铜	个	1.00
8	排水管	5" DN 10	铸铁	个	1
9	排水管	DN15 L=500	铸铁	根	1
10	排水管	1" DN 10	铸铁	个	2
11	45°三通	DN15×10	铜	个	2
12	丁形三通	DN15×50	铜	个	1
13	螺纹孔清扫口	DN15	灰铸铁	个	1
14	排水管	DN15 L=500	铜	根	1

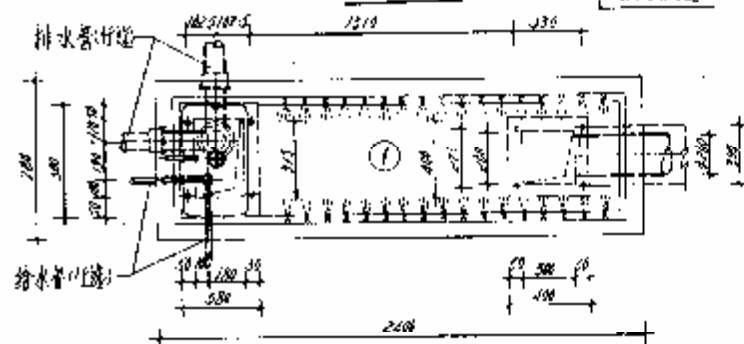
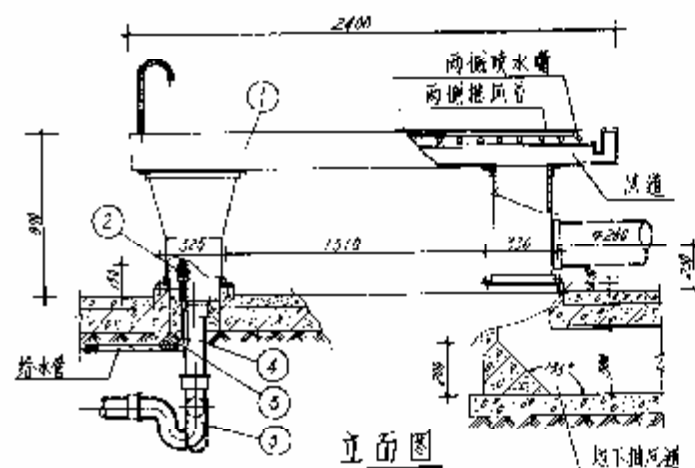
玻璃瓶清洗池安装图

图号: 52-340
1/1

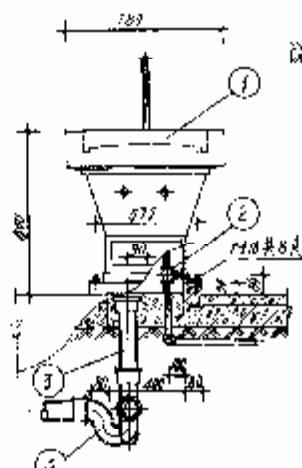








平面图



侧视图

说明:

1. 本台适用于尸检解剖室或太平间。
2. 5B型是商理解台为中科院武汉科学仪器厂生产。
3. 图中排风道有地上地下两种形式，图设计详图。
4. 本解剖台安装时，给排水管道按图中尺寸图安装于即可与解剖台给排水管道连接。
5. 排风系统另出通风、电气专业配合设计。

主要材料表

序号	名称	规格	材料	单位	数量
1	TP2型解剖台	2400×1500×276	不锈钢板等	套	1
2	排水器	DN 15	铜	个	1
3	水龙头	DN 15	铜	个	1
4	排水管	DN 100	塑料	米	—
5	排水管	DN 100	铸钢	个	1

解剖台(成品)安装图(三)

图号	025346
页	45

附录-I 本图集所编入的产品生产厂

序号	厂名	厂址	电话	邮政编码	本图集所编入的产品名称
1	北京市水暖器材厂	北京市东外幸福大街 59 号	7011037 7013679	100061	陶瓷开关、单极肘式开关、热干喷头
2	上海风雷水暖器材厂	上海市华山路 3038 弄 157 号	2524487	200056	洗手喷头
3	上海自力电瓷厂	上海市长寿支路 150 号	2520926	200042	EDISA-10 电瓷筒
4	上海亚华电器厂	上海市昆明路 611 弄 22 号	5411585	200082	自动恒温铁片槽
5	上海市高桥水暖器材厂	上海浦东高桥林高路 1 号	8621090	200137	HT24X-4T 浮球阀
6	江苏武进美器电瓷五厂	江苏常州美器瓷窑里	0519-761222	213118	铸铁搪瓷污洗盆、带底座“S”“P”号
7	北京兴华仪器厂	北京市海淀区半壁店 61 号	8217944	100039	便盆冲压机
8	广西平南水暖器材厂	广西平南县大安镇西街 63 号	2453	537300	延时自闭式冲洗面、随侍器 脚踏开关延时自闭式冲洗面等
9	北京通县卫生器材厂	北京市通县北关前街		101100	煮沸消毒器
10	唐山陶瓷厂	河北省唐山市路北區磁厂街	22767	063000	带水箱虹吸式坐便器、立式小便器
11	唐山市建筑陶瓷厂	河北省唐山市铁厂路	23717	063223	带水箱虹吸式坐便器
12	广东石湾建华陶瓷厂	广东佛山市石湾和平路 11 号	71193 73095	528031	带水箱虹吸式坐便器
13	上海太平洋陶瓷有限公司	上海闵行开发区中环路 260 号	4302960	200240	壁挂式小便器
14	四川省遂宁市塑料机械厂	四川省遂宁市和平路 84 号	24148	629000	DZX1400-B 型针头清洗机
15	中科院武汉科学仪器厂	湖北省武昌小洪山八一乡 25 号	812327	430071	JR2 型不锈钢树脂解相台

附录-I 本图集所编入的产品生产厂

图集号	92S540
页	46